

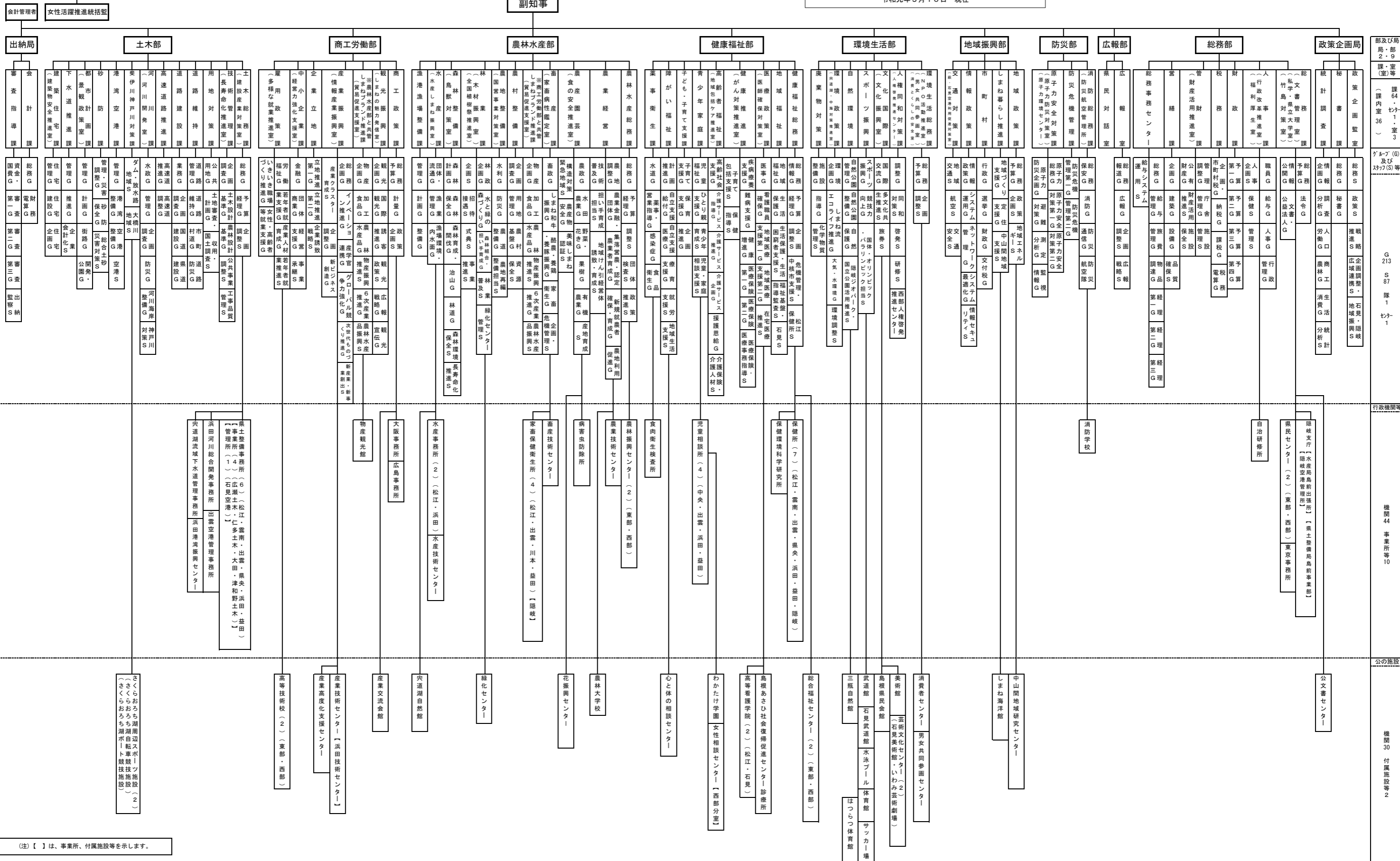
# 島根県行政機構図

一令和元年5月10日 現在一

(1) 知事部局

知事

副知事



部及び局 課・室等 (課64・室1・室3) (課内室36) (G 213 S 87 隊1 少1) (G)及び(少)等

本庁

行政機関等

地方機関

機関44 事業所等10

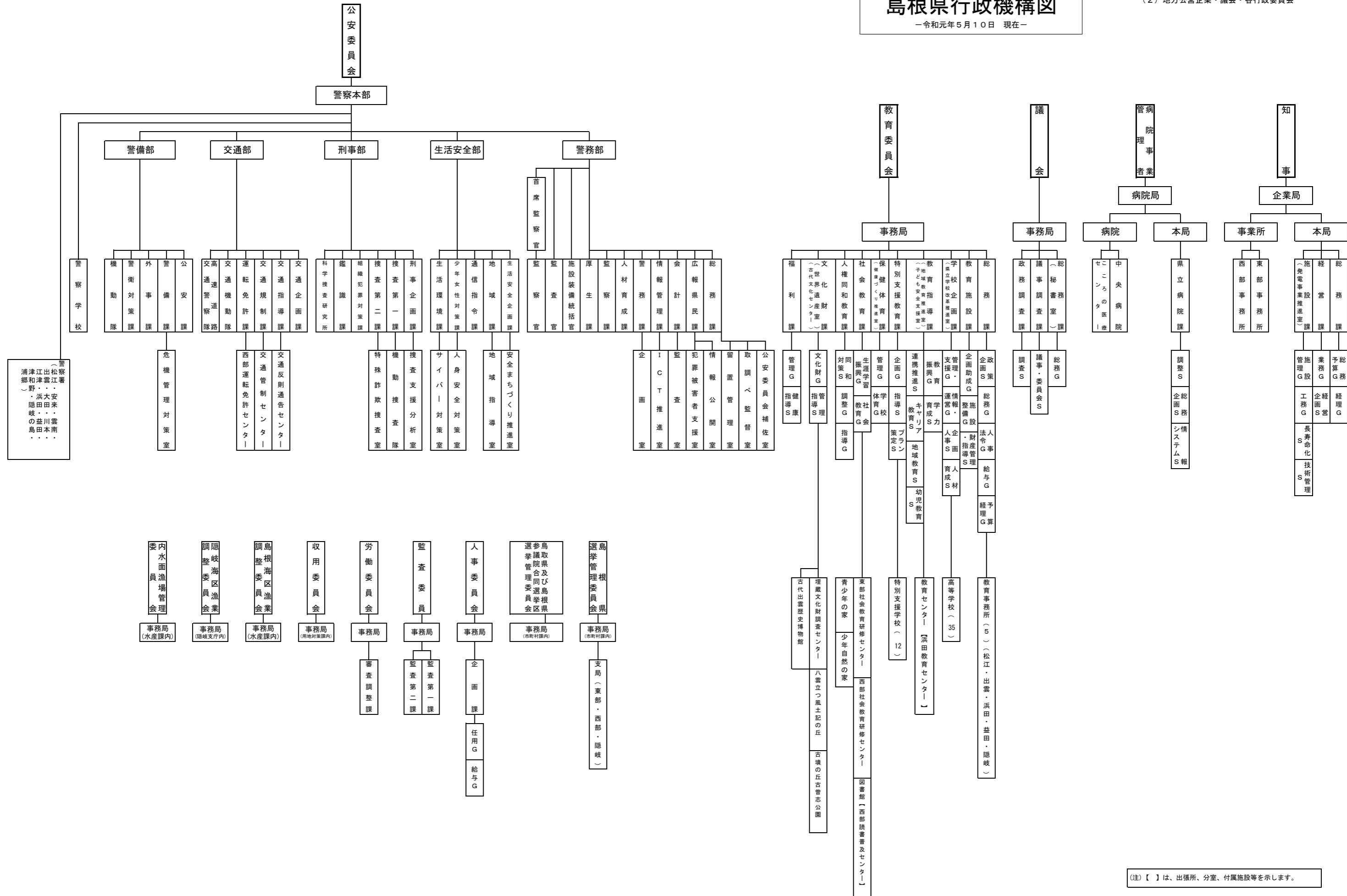
機関30 付属施設等2

【注】【 】は、事業所、付属施設等を示します。

# 島根県行政機構図

—令和元年5月10日 現在—

(2) 地方公営企業・議会・各行政委員会



(注) 【 】は、出張所、分室、付属施設等を示します。