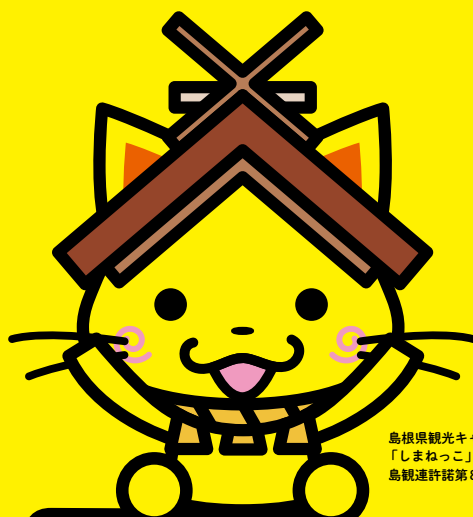


仕事・結婚・子育て・マイホーム
あなたの未来の暮らしのはなし

しまねの暮らし。
しっぺるよう
しらない



島根県観光キャラクター
「しまねっこ」
島観連許諾第8008号



人口減少に打ち勝ち、笑顔で暮らせる島根をつくる
島根*創生
SHIMANE SOUSEI

誰かが、誰かの、
たからもの。

島根県

2024年3月発行

暮らしやすさ

睡眠時間の長さ

7時間59分

[東京: 7時間48分]
(総務省統計局 令和3年社会生活基本調査)

通勤時間が短く
プライベートも充実!

帰宅時間の早さ

18時7分

[東京: 19時15分]
(総務省統計局 令和3年社会生活基本調査)

通勤時間の短さ

往復1時間3分

[東京: 1時間35分]
(総務省統計局 令和3年社会生活基本調査)

食料費・家賃・光熱水道費等の必需品の安さ

月額149,000円

(国土交通省 企業等の東京一極集中に関する懇談会資料 令和3年1月) [東京 199,000円]

生活費が安い



庭付き戸建て住宅も
夢ではありません!



医療も充実!

一般診療所数
・人口10万人あたり

全国2位

[東京 4位]
(総務省統計局 統計でみる都道府県のすがた2023)

犯罪の少なさ
・人口1,000人あたり

全国6位

[東京 44位]
(総務省統計局 統計でみる都道府県のすがた2023)

交通事故発生件数・
死傷者数の少なさ

全国2位

[東京 22位・17位]
(総務省統計局 統計でみる都道府県のすがた2023)

住宅地価の安さ

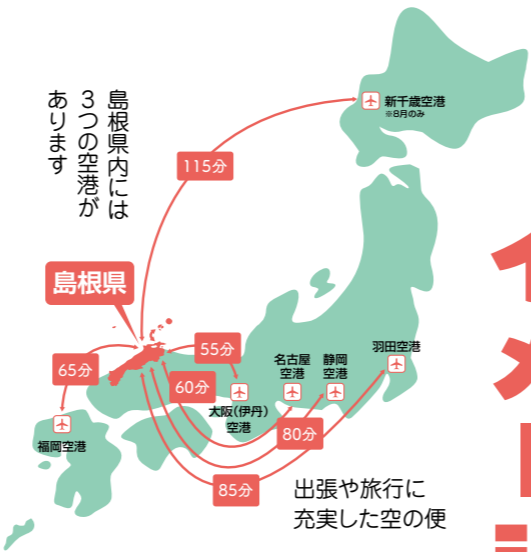
全国5位

[東京 47位]
(国土交通省 令和5年都道府県地価調査)

持ち家住宅延べ面積

全国7位

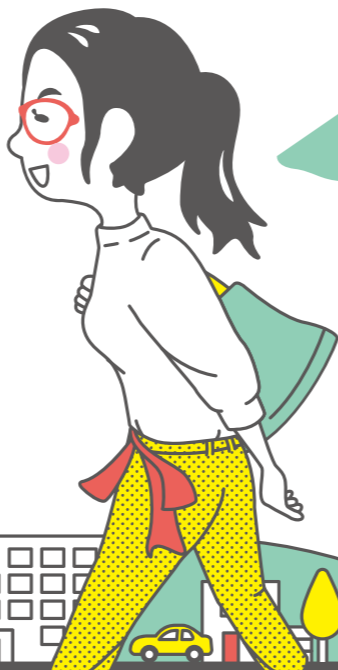
[東京 47位]
(総務省統計局 統計でみる都道府県のすがた2023)



さまざまなデータから、島根の働きやすさ、住みやすさ、子育てのしやすさが見えてきます。

イメージしてみよう

しまねの暮らしを



女性の活躍



育児をしている女性の有業率

全国3位

(総務省統計局 令和4年就業構造基本調査) [東京 28位]

女性の労働力率

全国1位

(総務省統計局 令和2年国勢調査) [東京 15位]

女性もいきいきと活躍しています!



子育てのしやすさ



子どもを産み育てる環境が充実しています!

ワークライフバランスを大切に働き続けられます!

合計特殊出生率

全国4位

(厚生労働省 令和4年人口動態統計月報年計) [東京 47位]

保育所数
・人口10万人あたり

全国2位

(総務省統計局 統計でみる都道府県のすがた2023) [東京 28位]

保育所待機児童数

0人

(厚生労働省 令和5年4月待機児童数調査) [東京 286人]

働きやすさ



夫婦共働き世帯割合

全国5位

(総務省統計局 統計でみる都道府県のすがた2023) [東京 47位]

イクメンランキング
6歳未満の子を持つ夫の家事関連時間が長い

全国9位

(総務省統計局 令和3年社会生活基本調査) [東京 20位]

若者の就業率

全国3位

(総務省統計局 令和2年国勢調査) [東京 47位]

完全失業率の低さ

全国1位

(総務省統計局 統計でみる都道府県のすがた2023) [東京 16位]

ボランティア活動
過去1年間にボランティア活動を行った人の人口あたりの割合

全国1位

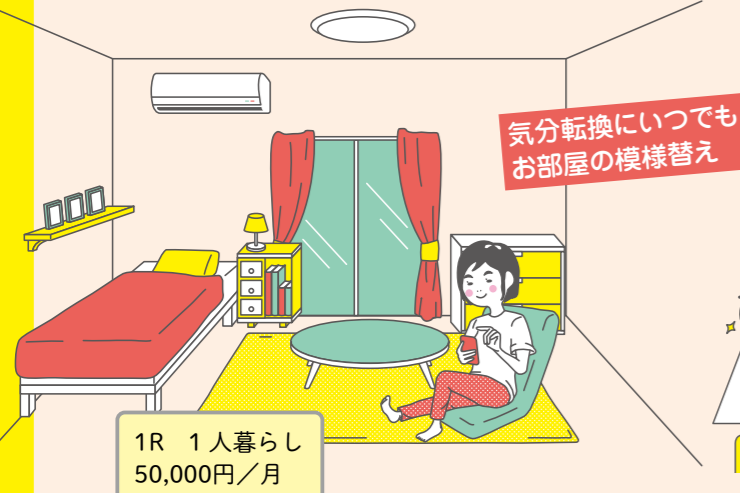
(総務省統計局 令和3年社会生活基本調査) [東京 44位]

住みやすさ

大学卒業後の人生シミュレーション

島根県と東京都の収支の違いと生活の様子を見てみよう！

- 実収入(2人以上の世帯のうち勤労者世帯)(1世帯当たり1ヶ月間) **全国8位**(東京1位)
※世帯員全員の現金収入の合計 (総務省統計局 統計でみる都道府県のすがた2023)
- 消費支出(2人以上の世帯)(1世帯当たり1ヶ月間) **全国33位**(東京1位)
※日常生活に必要な生活費 (総務省統計局 統計でみる都道府県のすがた2023)



しまねに暮らせば 人生活き活き



- 教養娯楽費割合(対消費支出)(2人以上の世帯) **全国9位**(東京4位)
(総務省統計局 統計でみる都道府県のすがた2023)



継続雇用終了時に残るお金

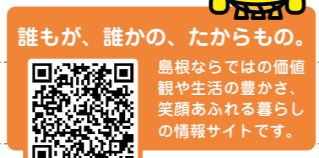
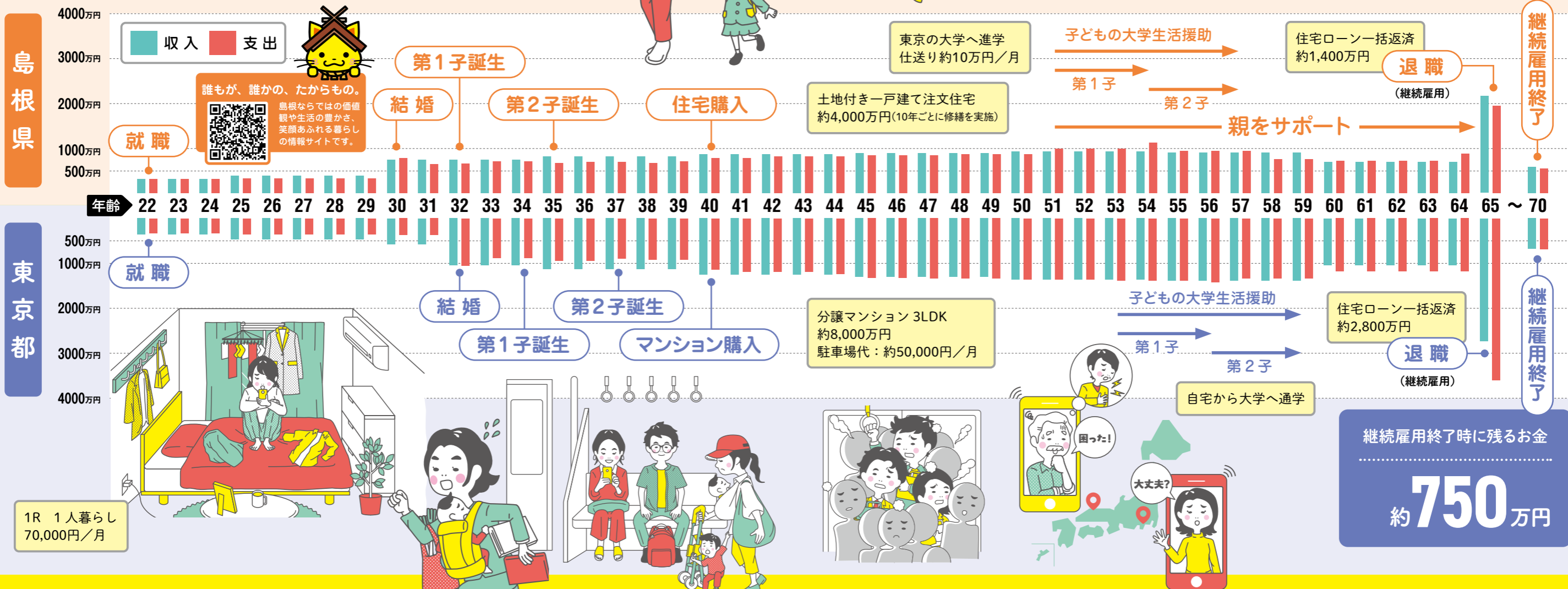
約 **1700** 万円

老後も健康でイキイキ



[島根と東京の継続雇用終了までの人生シミュレーション比較]

※ファイナンシャルプランナーのデータをもとに試算しています。
※賃金、結婚年齢、第1子誕生の年齢、住宅購入時年齢と住宅購入金額は、島根と東京のそれぞれの統計データの平均に基づいて表しています。
※車の購入費用(島根：普通車・軽自動車、東京：普通車)は使用年数で均等割しています。



自分にぴったりの職場を探す！

まずは「しまね登録」に登録しよう！

しまね登録とは、簡単に言うと「あなたと島根をつなげる仕組み」です。就活イベントやインターンシップ等のお知らせや助成金の活用など県内就職に役立つ情報をLINE、メールでお届けします。

カンタン＆無料登録であなたの就職活動を強力サポート!!

(運用：公益財団法人ふさと島根定住財団)



スマホで簡単登録



しまねの企業を探すならこちら

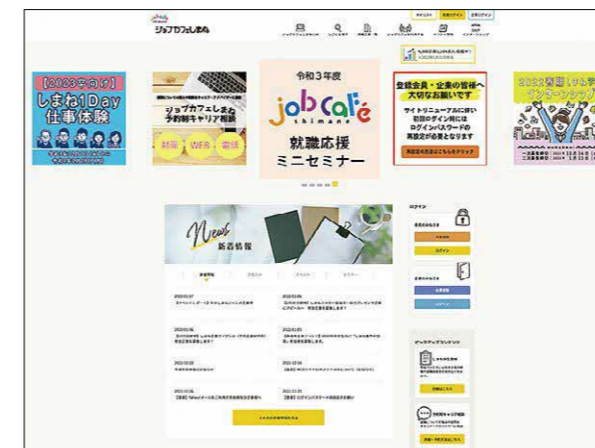
あなたの知らない企業が島根にはたくさんあります。まずは求人サイトを活用して視野を広げてみましょう。



自分を成長させる仕事は島根にもたくさんある！

ジョブカフェしまね

県内最大級の新卒向け求人サイトです。働き方などのキーワードによる求人検索も可能です。



新卒応援ハローワークHP

学生や、新卒後3年以内の方の就職を支援するハローワークからの情報です。



意外と知らない島根のおしごと事情

(母と息子のSNS会話編)

<母>

島根で就職したいけど、働くところなんて少ないよねえ〜？

私もそんな風に思ったこともあるけど、この前参加した「保護者向け就活セミナー」で聞いた話だと、島根にも意外と、世界的シェアの高い企業や地域課題解決に取り組む企業、IT産業の集積も進んでいて、若者に人気の企業もたくさんあるって話だったよ👍まだ企業研究してないの？

ほかにも、島根で働いている若い方から

- 大企業と比べて社員数が少ないので活躍するチャンスが早くやってきた🌟
- コミュニティーがコンパクトなので、公私ともに何かチャレンジしたい時にすぐにキーパーソンと繋がることできる👏

という話も聞いたよ😊

へえ〜知らなかった！お母さんも島根で就職したほうがいいと思う？

あなたが就職活動を通して自分にぴったりの仕事を選べば、県外でも県内でも応援するけど、いつでも会えるところにいてくれるとやっぱり嬉しいわね😊

島根で暮らしたいし、県内企業も視野に入れて就職活動してみるよ！



しまねいきいき雇用賞 67社

しまねいきいき雇用賞受賞企業数 (R5年10月末)

しまねいきいき雇用賞 島根県は魅力ある職場づくりに取り組む企業等を表彰しています。

例えば「結婚・出産・育児・介護などライフプランに応じた働き方を導入している」など



しまね子育て応援企業 482社

こころカンパニー認定企業数 (R6年1月末)

子育て中の従業員を積極的に応援する企業

例えば「独自の休暇制度を設けている、キッズスペースを設けている」など



島根には社員を応援する企業がたくさんあります！

しまねいきいき職場宣言 483社

しまねいきいき職場宣言 宣言企業数 (R6年1月末)

魅力ある職場づくりに関する取り組みをテーマに沿って宣言した企業

例えば「働き方改革に関する勉強会を毎月実施します」など



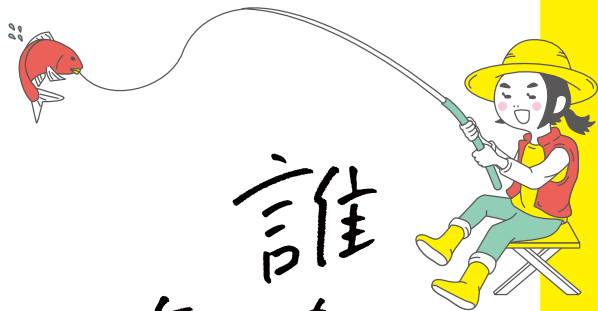
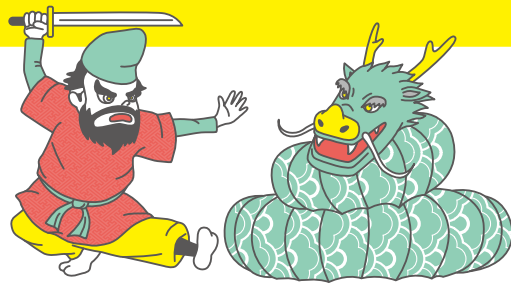
しまね女性の活躍応援企業 391社

しまね女性の活躍応援企業登録企業数 (R6年1月末)

女性の活躍推進に向けて積極的に取り組む企業

例えば「女性社員が働きやすい職場環境を整える」など





誰もが、誰かの、 たからもの。

どんなに時代が変わっても、受け継いでいきたい
それは、人のつながり、あたたかさ

さりげないけど、ほっとかない

互いの顔が見える、人間味あふれる関わりが心地いい

今を見つめ、未来に想いをはせる

そんな心を、ときに優しくつつみ、ときにそっと背中を押す

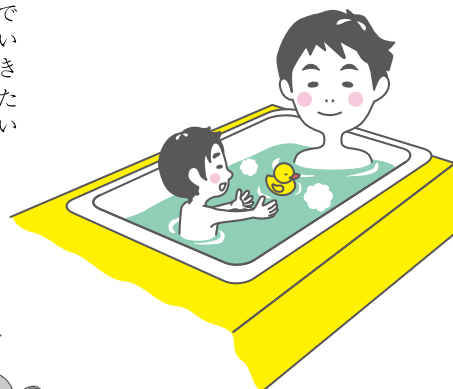
大切に育んできた“つながる力”は、

自分のサイズで、一生懸命生きる人を応援してくれる

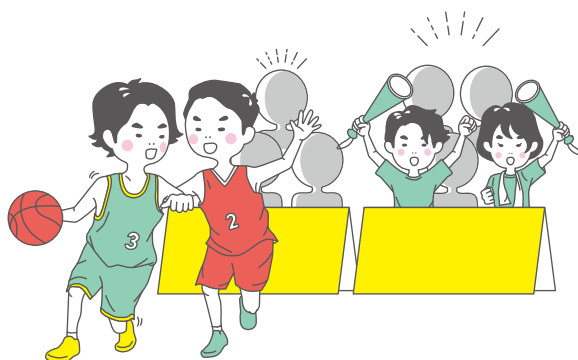
未来への原動力

人が人のたからもの

誰もが誰かの応援団



島根県 いいけん、



Q いいけん 島根県

<https://www.kurashimanet.jp/ikenshimaneken/>



島根県は「人と人とのつながり」や「人の温もり」を大切にしています。