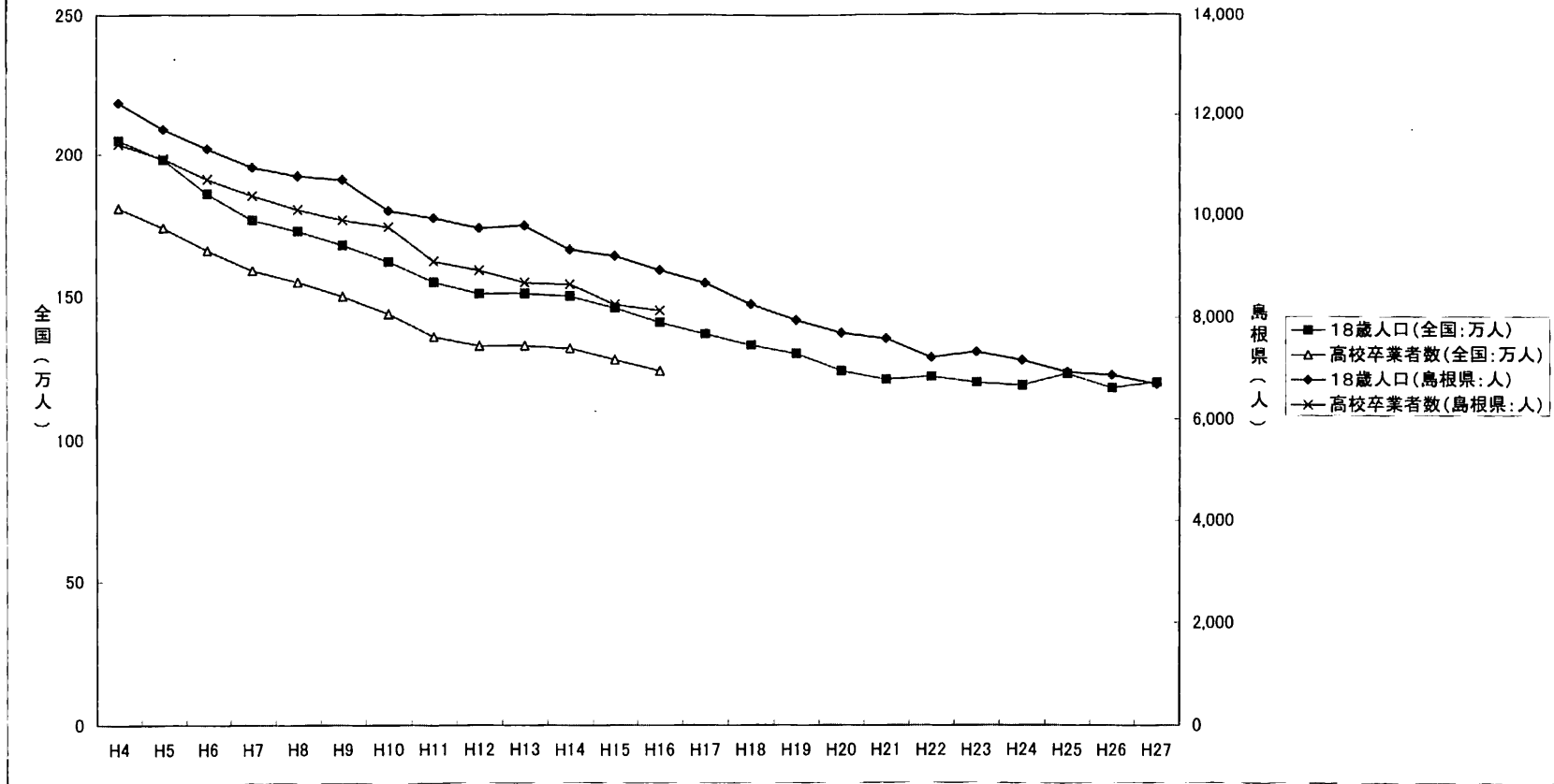


18歳人口と高校卒業者数の推移(全国及び島根県)



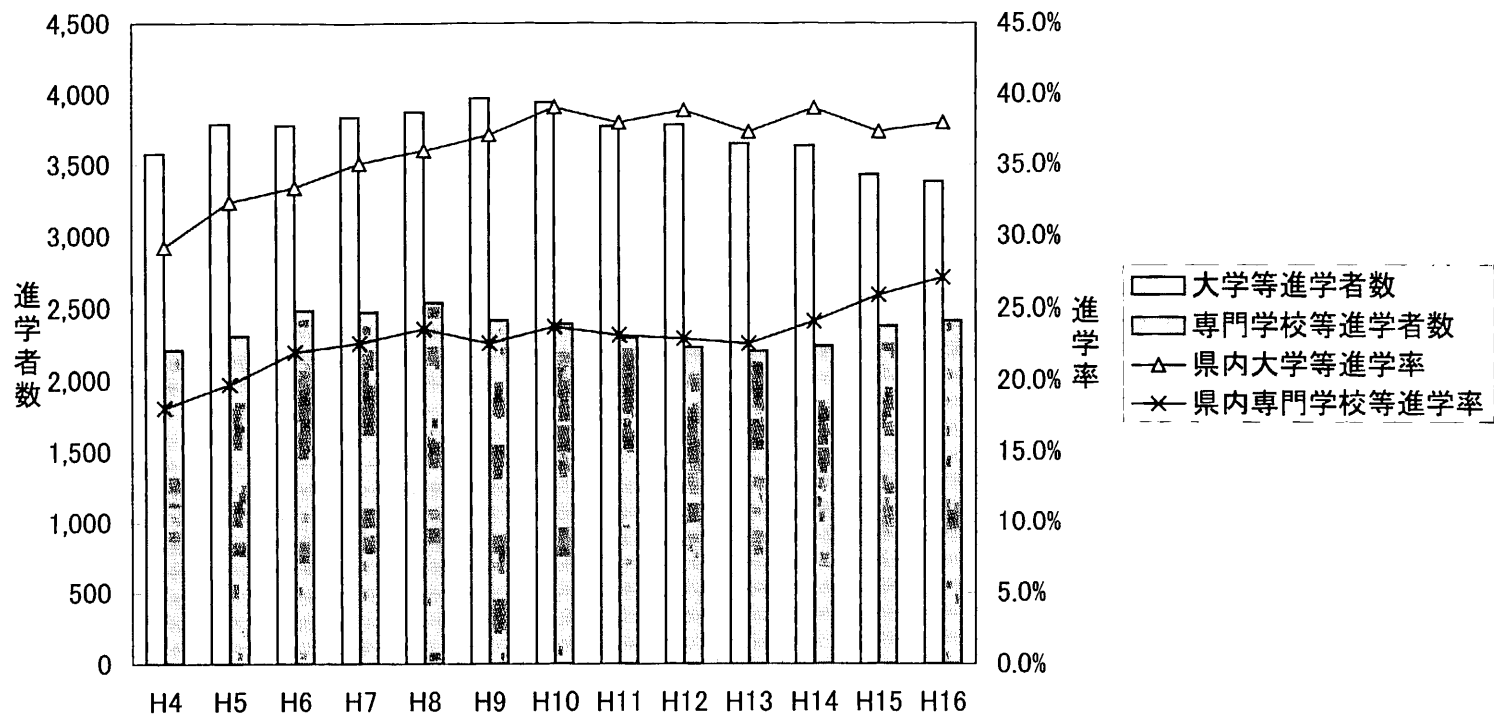
18歳人口(島根県は学校基本調査の中学卒業者を基準、H17以降はH16時点の各学年在籍児童・生徒数による)

	H4	H5	H6	H7	H8	H9	H10	H11	H12	H13	H14	H15	H16	H17	H18	H19	H20	H21	H22	H23	H24	H25	H26	H27
全国(万人)	205	198	186	177	173	168	162	155	151	151	150	146	141	137	133	130	124	121	122	120	119	123	118	120
指数(H4=100)	100.0%	96.6%	90.7%	86.3%	84.4%	82.0%	79.0%	75.6%	73.7%	73.7%	73.2%	71.2%	68.8%	66.8%	64.9%	63.4%	60.5%	59.0%	59.5%	58.5%	58.0%	60.0%	57.6%	58.5%
島根県(人)	12,235	11,703	11,309	10,940	10,772	10,697	10,081	9,935	9,736	9,777	9,310	9,182	8,901	8,658	8,245	7,935	7,685	7,571	7,214	7,323	7,153	6,917	6,853	6,674
指数(H4=100)	100.0%	95.7%	92.4%	89.4%	88.0%	87.4%	82.4%	81.2%	79.6%	79.9%	76.1%	75.0%	72.8%	70.8%	67.4%	64.9%	62.8%	61.9%	59.0%	59.9%	58.5%	56.5%	56.0%	54.5%
指数(H16=100)													100.0%	97.3%	92.6%	89.1%	86.3%	85.1%	81.0%	82.3%	80.4%	77.7%	77.0%	75.0%

高等学校等卒業者数

	H4	H5	H6	H7	H8	H9	H10	H11	H12	H13	H14	H15	H16
全国(万人)	181	174	166	159	155	150	144	136	133	133	132	128	124
指数(H4=100)	100.0%	96.1%	91.7%	87.8%	85.6%	82.9%	79.6%	75.1%	73.5%	73.5%	72.9%	70.7%	68.5%
島根県(人)	11,399	11,104	10,701	10,395	10,113	9,909	9,758	9,077	8,906	8,667	8,632	8,240	8,122
指数(H4=100)	100.0%	97.4%	93.9%	91.2%	88.7%	86.9%	85.6%	79.6%	78.1%	76.0%	75.7%	72.3%	71.3%

### 県内の進学状況(現役生徒)



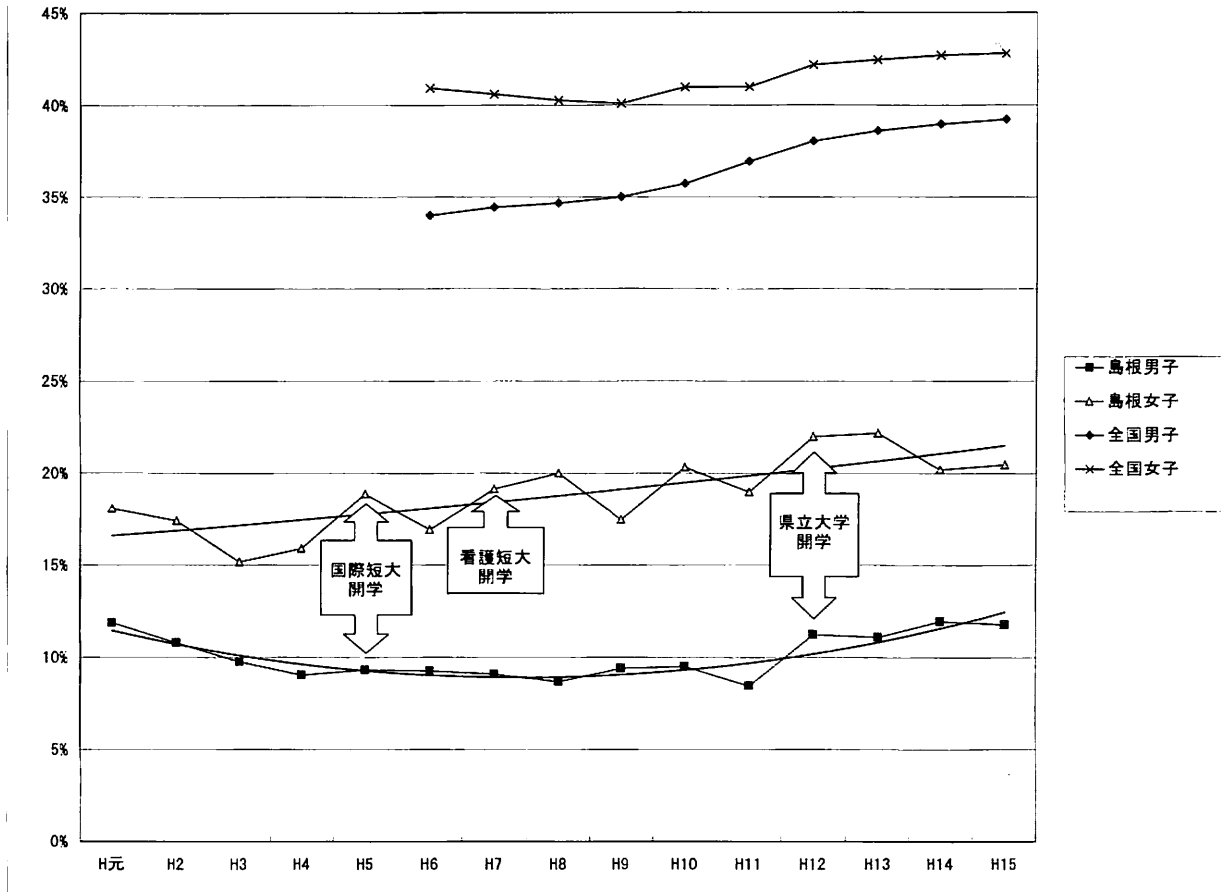
#### 大学等進学者数

	H4	H5	H6	H7	H8	H9	H10	H11	H12	H13	H14	H15	H16
島根県(人)	3,575	3,787	3,776	3,831	3,874	3,976	3,944	3,774	3,783	3,649	3,629	3,427	3,381
指数(H4=100)	100.0%	105.9%	105.6%	107.2%	108.4%	111.2%	110.3%	105.6%	105.8%	102.1%	101.5%	95.9%	94.6%
県内大学等進学率	29.2%	32.4%	33.4%	35.0%	36.0%	37.2%	39.1%	38.0%	38.9%	37.3%	39.0%	37.3%	38.0%

#### 専門学校等進学者数

	H4	H5	H6	H7	H8	H9	H10	H11	H12	H13	H14	H15	H16
島根県(人)	2,212	2,307	2,483	2,469	2,536	2,417	2,391	2,299	2,232	2,206	2,242	2,377	2,411
指数(H4=100)	100.0%	104.3%	112.3%	111.6%	114.6%	109.3%	108.1%	103.9%	100.9%	99.7%	101.4%	107.5%	109.0%
県内専門学校等進学率	18.1%	19.7%	22.0%	22.6%	23.5%	22.6%	23.7%	23.1%	22.9%	22.6%	24.1%	25.9%	27.1%

## 大学等進学者の自県内残留率



全国の都道府県内残留率(既卒者含む)

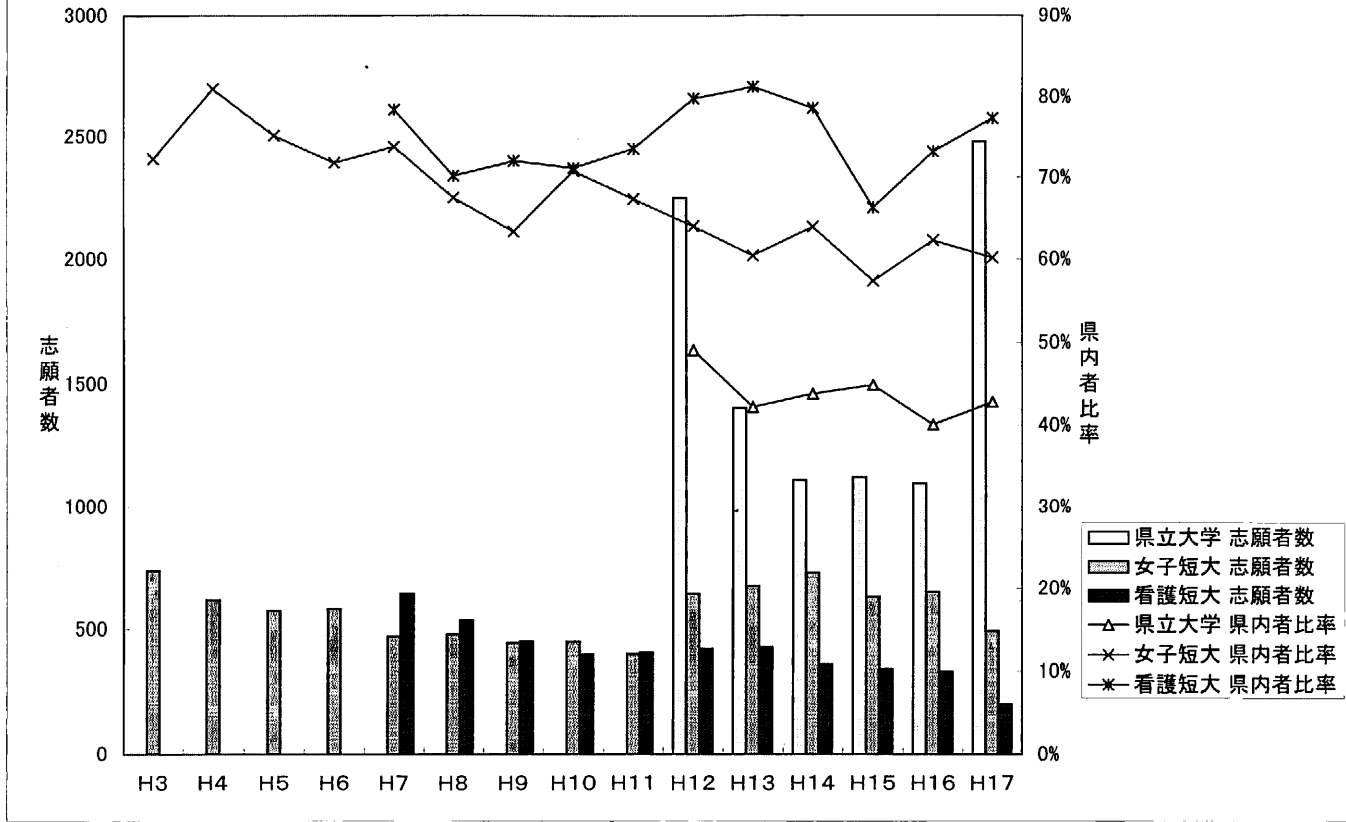
	H元	H2	H3	H4	H5	H6	H7	H8	H9	H10	H11	H12	H13	H14	H15
大学等進学者数						552,211	560,087	570,928	578,422	581,705	579,420	587,142	588,871	590,845	586,749
男子						365,124	365,317	366,524	368,819	367,927	362,267	359,914	354,221	350,535	348,072
女子						187,087	194,770	204,404	209,603	213,778	217,153	227,228	234,650	240,310	238,677
自県内進学者数						200,695	204,914	209,384	213,161	219,124	222,832	232,755	236,332	239,175	238,689
男子						124,111	125,846	127,077	129,121	131,504	133,818	136,921	136,775	136,651	136,588
女子						76,584	79,068	82,307	84,040	87,620	89,014	95,834	99,557	102,524	102,101
残留率						36.3%	36.6%	36.7%	36.9%	37.7%	38.5%	39.6%	40.1%	40.5%	40.7%
男子						34.0%	34.4%	34.7%	35.0%	35.7%	36.9%	38.0%	38.6%	39.0%	39.2%
女子						40.9%	40.6%	40.3%	40.1%	41.0%	41.0%	42.2%	42.4%	42.7%	42.8%

大学等進学者の県内残留率(既卒者含む)

	H元	H2	H3	H4	H5	H6	H7	H8	H9	H10	H11	H12	H13	H14	H15
大学等進学者数	3,615	3,927	4,216	4,384	4,682	4,597	4,661	4,662	4,625	4,573	4,425	4,296	4,104	4,203	3,987
男子	1,829	1,906	2,043	2,032	2,165	2,111	2,249	2,289	2,262	2,194	2,125	2,182	2,063	2,017	1,980
女子	1,786	2,021	2,173	2,352	2,517	2,486	2,412	2,373	2,363	2,379	2,300	2,114	2,041	2,186	2,007
自県内進学者数	540	558	530	558	677	617	667	674	626	693	617	710	682	683	644
男子	217	206	200	184	202	196	205	199	213	209	180	245	229	241	233
女子	323	352	330	374	475	421	462	475	413	484	437	465	453	442	411
残留率	14.9%	14.2%	12.6%	12.7%	14.5%	13.4%	14.3%	14.5%	13.5%	15.2%	13.9%	16.5%	16.6%	16.3%	16.2%
男子	11.9%	10.8%	9.8%	9.1%	9.3%	9.3%	9.1%	8.7%	9.4%	9.5%	8.5%	11.2%	11.1%	11.9%	11.8%
女子	18.1%	17.4%	15.2%	15.9%	18.9%	16.9%	19.2%	20.0%	17.5%	20.3%	19.0%	22.0%	22.2%	20.2%	20.5%

残留率=自県内大学へ進学した自県高校出身者数/大学・短大への進学者数

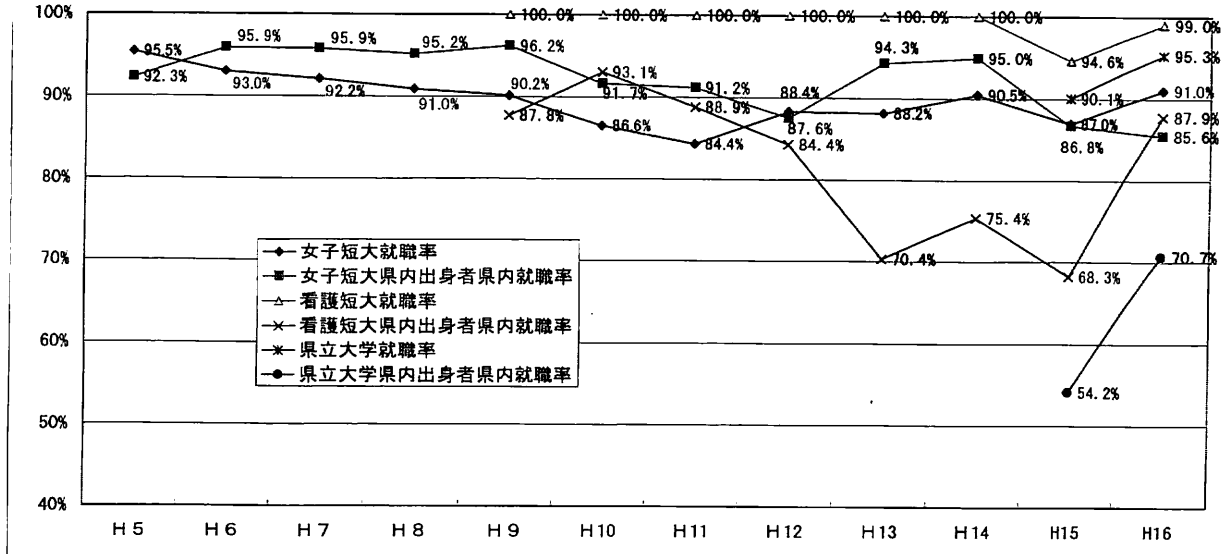
県立3大学志願状況及び県内出身者比率



県立大学・短大志願状況及び県内出身者比率

大学名		H3	H4	H5	H6	H7	H8	H9	H10	H11	H12	H13	H14	H15	H16	H17
県立大学	志願者数										2,249	1,403	1,110	1,123	1,098	2,482
女子短大	志願者数	739	619	575	581	471	479	445	449	401	643	677	730	631	650	492
看護短大	志願者数					645	536	452	400	407	421	429	360	341	332	200
県立大学	県内者比率										49.1%	42.2%	43.8%	44.9%	40.1%	42.8%
女子短大	県内者比率	72.3%	81.0%	75.2%	71.8%	73.8%	67.5%	63.4%	70.7%	67.3%	64.0%	60.4%	63.9%	57.3%	62.3%	60.2%
看護短大	県内者比率					78.3%	70.2%	72.0%	71.1%	73.5%	79.8%	81.2%	78.6%	66.3%	73.2%	77.4%

県立3大学就職状況



県立大学・短大就職状況

区	分	H5	H6	H7	H8	H9	H10	H11	H12	H13	H14	H15	H16	
島根女子短大	卒業生	232	224	229	224	226	223	217	210	226	228	216	226	
	就職希望者(A)	221	201	217	210	214	201	205	181	204	200	185	167	
	就職決定者(B)	211	187	200	191	193	174	173	160	180	181	161	152	
	県内出身者(C)	182	147	145	146	133	120	114	113	123	119	106	90	
	県内就職者(D)	168	141	139	139	128	110	104	99	116	113	92	77	
	県外就職者	14	6	6	7	5	10	10	14	7	6	14	13	
	県外出身者	29	40	55	45	60	54	59	47	57	62	55	62	
	県内就職者	4	6	10	7	10	9	7	10	13	10	8	20	
	県外就職者	25	34	45	38	50	45	52	37	44	52	47	42	
	就職決定率(B)/(A)	95.5%	93.0%	92.2%	91.0%	90.2%	86.6%	84.4%	88.4%	88.2%	88.2%	90.5%	87.0%	91.0%
	県内者の県内就職率(D)/(C)	92.3%	95.9%	95.9%	95.2%	96.2%	91.7%	91.2%	87.6%	94.3%	95.0%	86.8%	85.6%	
	四大進学者	1	3	1	3	9	10	11	8	15	23	11	27	
	海外留学者	3	2	4	3	2	3	0	1	1	1	1	5	
その他	1	2	0	2	14	36	31	35	30	4	43	42		
看護短大	卒業生					81	129	122	121	115	136	124	126	
	就職希望者(A)					49	101	93	97	87	94	93	104	
	就職決定者(B)					49	101	93	97	87	94	88	103	
	県内出身者(C)					41	72	54	64	54	61	63	66	
	県内就職者(D)					36	67	48	54	38	46	43	58	
	県外就職者					5	5	6	10	16	15	20	8	
	県外出身者					8	29	39	33	33	33	25	37	
	県内就職者					3	5	11	1	8	16	8	5	
	県外就職者					5	24	28	32	25	17	17	32	
	就職決定率(B)/(A)					100.0%	100.0%	100.0%	100.0%	100.0%	100.0%	94.6%	99.0%	
	県内者の県内就職率(D)/(C)					87.8%	93.1%	88.9%	84.4%	70.4%	75.4%	68.3%	87.9%	
	四大進学者(専攻科進学者含)					28	26	25	22	19	27	29	20	
	海外留学者					0	0	1	0	0	0	0	0	
その他					4	2	3	2	9	15	7	2		
県立大学 総合政策学部	卒業生											182	199	
	就職希望者(A)											152	171	
	就職決定者(B)											137	163	
	県内出身者(C)											72	75	
	県内就職者(D)											39	53	
	県外就職者											33	22	
	県外出身者											65	88	
	県内就職者											4	6	
	県外就職者											61	82	
	就職決定率(B)/(A)											90.1%	95.3%	
	県内者の県内就職率(D)/(C)											54.2%	70.7%	
	大学院等進学者											11	16	
	海外留学者												4	
その他											3	8		