



# 要 覧



島根県畜産技術センター  
Shimane Prefectural Livestock Technology Center

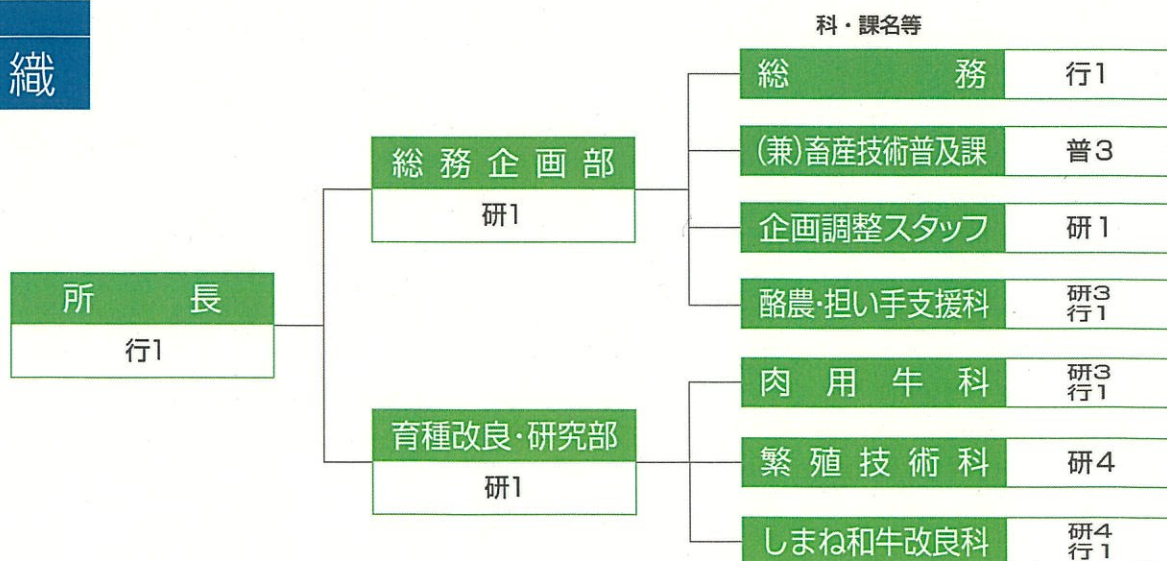




## 沿革

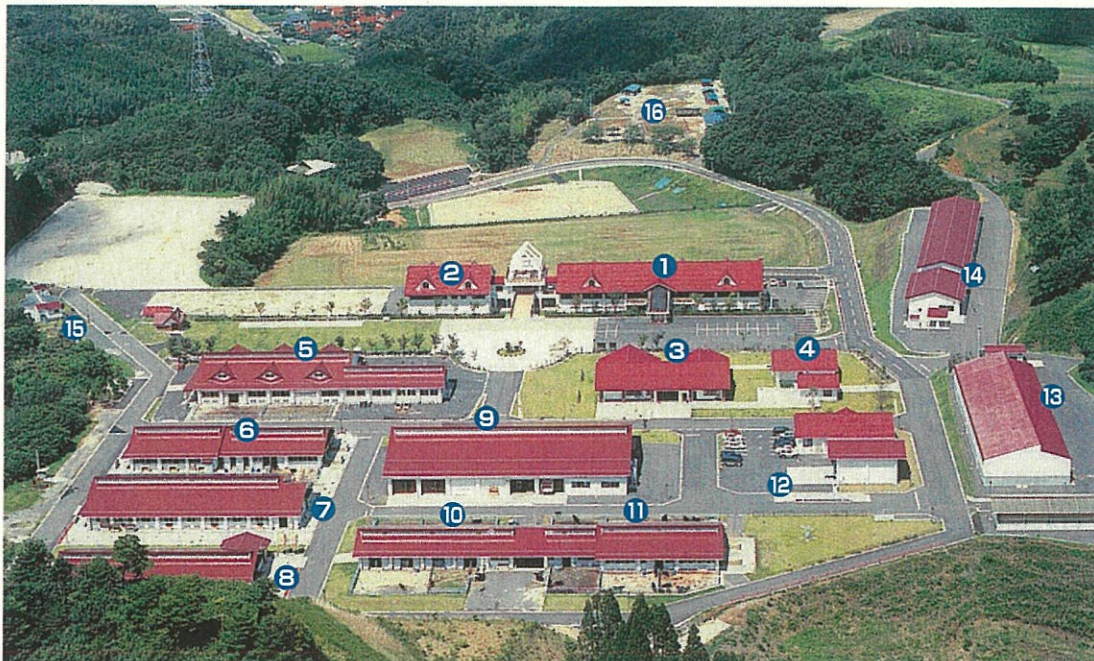
- 昭和39年4月  
松江市より移転新築し、畜産試験場開設  
(飼料検査室、農林総合研修所、畜産研修所を併設)
- 平成4年7月  
本場施設整備事業工事着工
- 平成9年10月  
本場施設整備事業竣工
- 平成13年3月  
斐川分場廃止
- 平成13年4月  
中山間地域担当を設置
- 平成15年3月  
中山間地域担当を廃止し、中山間地域研究センターに業務を移管
- 平成16年4月  
肥飼料検査所の廃止に伴い、飼料の検査、分析業務を当場に移管
- 平成17年4月  
組織改正に伴い、畜産試験場を畜産技術センターに名称変更
- 平成18年4月  
組織再編により、種畜センターを統合し、しまね和牛改良グループを設置  
併せて、酪農グループと資源環境グループを合併し、酪農・環境グループとする。
- 平成25年4月  
グループ制を科制に変更する。
- 令和3年4月  
組織改正に伴い繁殖技術科を生産技術部へ編入。中山間地域研究センター  
資源環境科の廃止に伴い企画調整スタッフを配置(中山間地域研究センター  
兼務)。
- 令和4年4月  
組織改正に伴い生産技術部を廃止し、総務企画部を設置。総務企画部へ総  
務担当、畜産技術普及課、企画調整スタッフ、酪農・環境科を酪農・担  
い手支援科へ名称変更し、編入。育種改良部を廃止し、育種改良・研究部を  
設置。肉用牛科、繁殖技術科、しまね和牛改良科を編入。

## 組織



計25名(行政職5名、普及職3名、研究職17名) \*畜産技術普及課は農業技術センターと兼務

# 施設



(出雲市)

## ●畜産技術センター見取図

- ①本館棟
- ②研修棟
- ③受精卵供給施設
- ④資源開発実験棟
- ⑤乳用牛試験牛舎
- ⑥供胚牛舎
- ⑦間接検定牛舎
- ⑧肥育試験牛舎
- ⑨飼料供給センター
- ⑩分娩・育成牛舎
- ⑪繁殖試験牛舎
- ⑫現場管理棟
- ⑬堆肥舎
- ⑭機械格納・整備舎
- ⑮污水处理施設
- ⑯ふれあい施設

## ●土地

単位:ha

		畜産技術センター(出雲市)	しまね和牛改良科(雲南市)
面積		70.1	4.2
内訳	施設用地	5.3	0.2
	飼料畑	7.4	1.6
	放牧地	18.0	
	ふれあい施設	2.0	
	道路・雑種地・その他	37.4	2.4

## ●主要施設

		畜産技術センター(出雲市)		しまね和牛改良科(雲南市)	
		棟数	面積(m <sup>2</sup> )	棟数	面積(m <sup>2</sup> )
総数		37	11,091	9	2,470
内訳	本館	1	1,636	1	496
	畜舎、堆肥舎、その他	26	8,610	8	1,974
	研修棟	1	483		
	ふれあい動物施設	9	362		



①事務所 ②直接検定牛舎 ③種雄牛舎 ④精液採取場

(雲南市)

## ●飼育牛の区分

単位:頭

畜種	品種	飼育概数	飼育地
肉用種(育成・繁殖・肥育)	黒毛和種	150~170	出雲市
肉用種(繁殖)	交雑種	10~20	
乳用種(育成・搾乳)	ホルスタイン種	30~40	雲南市
肉用種(種雄牛)	黒毛和種	30~40	

# 試験研究目標

畜産技術センターでは、人口減少に打ち勝ち、笑顔で暮らせる島根をつくる「島根創生計画」の実行計画として策定した「島根県農林水産基本計画」に基づき、重点推進事項（肉用牛の生産拡大）の実現に繋がる、肉用牛改良のスピードアップ、子牛市場や消費者ニーズに対応する商品価値の高い子牛や特徴ある畜産物の生産に向けた新たな技術開発や生産現場への早期の普及を集中的に推進していきます。又、担い手の育成や技術者の養成等にも積極的に取り組みます。

人口減少に打ち勝ち、笑顔で暮らせる島根をつくる  
**島根創生計画**

島根県農林水産基本計画

農林水産技術会議

**畜産技術センター**

## 畜産技術普及課



- 試験研究部門で開発された畜産技術の普及推進
- 先進的経営体等への高度な技術支援
- 地域農業普及部の畜産技術補完
- 畜産振興施策に関する関係機関等との連携

## 企画調整スタッフ



- 研究の企画立案
- 飼料の成分分析

## 酪農・担い手支援科



- 酪農担い手の養成、畜産技術員の技術研修等の実習受け入れ等
- 乳用牛や飼料作物の栽培、貯蔵に関する試験研究
- GAP認証（牛）取得・維持に係る農場支援

## 肉用牛科



- 脂肪の質の向上に係る試験研究
- 肉用子牛の育成技術に係る試験研究
- 後代検定による種雄牛産肉能力の評価

## 繁殖技術科



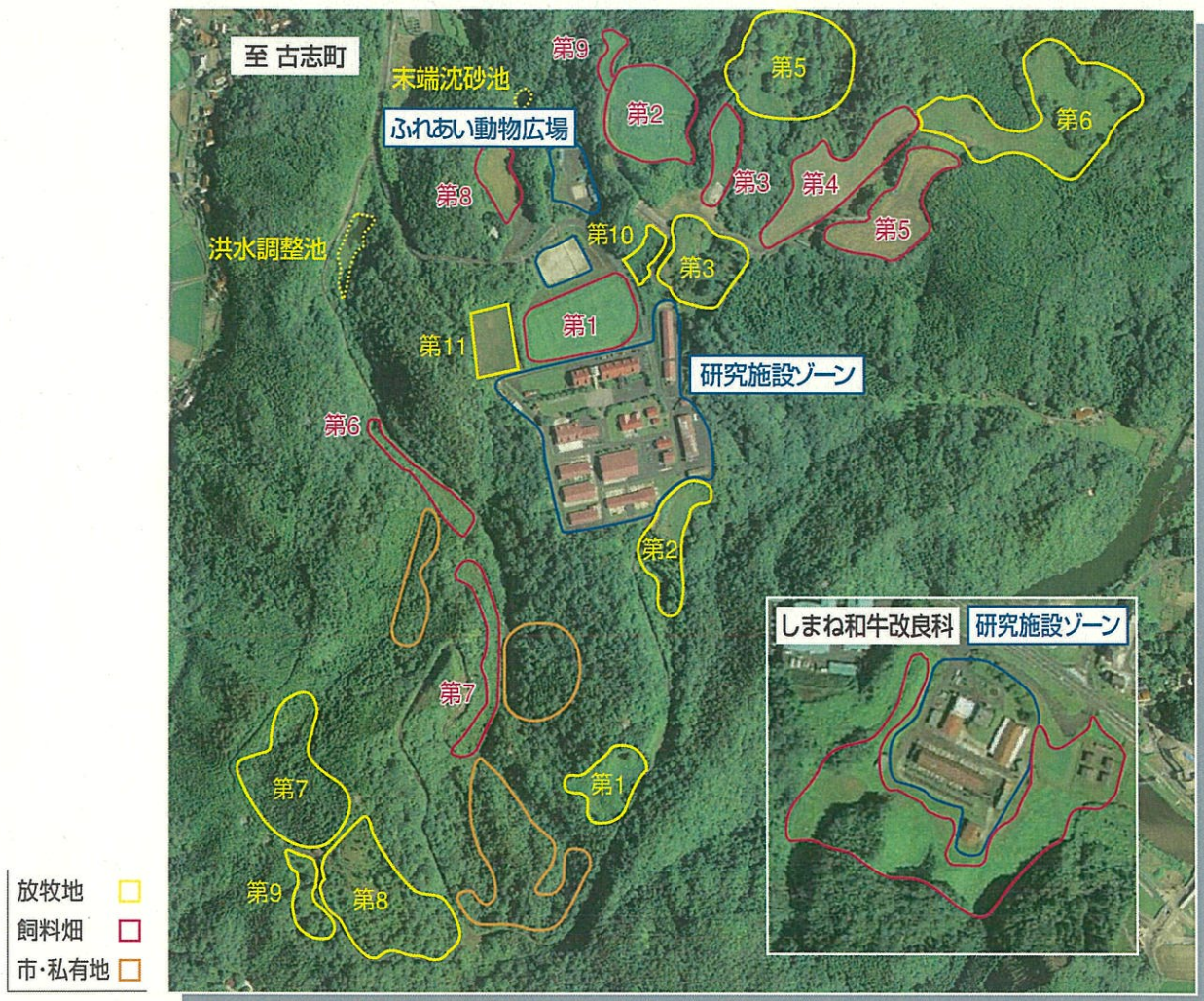
- 胚（受精卵）採取・移植、胚の性判別、体外受精などの先端技術に関する試験研究
- 効率的な放牧管理に向けたGPS、ドローンなどのICT等の先端技術に関する試験研究
- DNA解析を利用した育種改良の実用化に関する試験研究
- 優良牛からの体内および体外受精卵の生産と供給
- 繁殖雌牛の繁殖能力向上に関する試験研究

## しまね和牛改良科



- 種雄牛の効率的な造成方法に関する研究
- 種雄牛の選抜、造成
- 黒毛和種の凍結精液の製造と利用促進
- 肉用牛育種改良情報の収集・分析・提供

# 放牧地・飼料畑配置概要図



## ふれあい施設

●ヤギなどの動物とふれあえる動物広場です。どなたでも気軽に訪れ、動物とのふれあいを大切にしましょう。



●ヤギ



●ウサギ



●出雲コーチン

## 畜産ふれあいまつり



# 島根県畜産技術センター

〒693-0031 島根県出雲市古志町3775  
 TEL (0853) 21-2631 FAX (0853) 21-2632  
 [E-mail] chikugi@pref.shimane.lg.jp  
 [ホームページアドレス] https://www.pref.shimane.lg.jp/industry/norin/gijutsu/chikusan/



アクセス	出雲空港	一畑バス 25分	J R 出雲市駅 南口	タクシー 15分	畜産技術センター
	畜産技術センター(出雲市) — 20km・車 30分 —> しまね和牛改良科(雲南市)				

# 島根県畜産技術センター しまね和牛改良科

〒699-1333 島根県雲南市木次町下熊谷470  
 TEL (0854) 42-1035 FAX (0854) 42-1034  
 [E-mail] chikugi-wagyu@pref.shimane.lg.jp  
 [ホームページアドレス] https://www.pref.shimane.lg.jp/industry/norin/seisan/shimane\_wagyu/



アクセス	出雲空港	車 30分	畜産技術センター しまね和牛改良科
	J R 松江駅	車 50分	
	J R 出雲市駅	車 30分	
	島根中央家畜市場	車 20分	
	中国横断自動車道三刀屋木次I.C.	車 5分	