

トビウオ通信 (H29 第 1 号)

http://www.pref.shimane.lg.jp/suigi/ (TEL 0855-23-4806)

《平成 28 年漁期前半の底びき網漁業の動向》

小型底びき網漁業 (かけまわし)

1 隻当り漁獲量・金額とも平年を上回る

島根県の小型底びき網漁業(かけまわし)43 隻*の平成 28 年漁期前半(平成 28 年 9 月 1 日～12 月 31 日)の総漁獲量は 1,920 トン、総水揚げ金額は 9 億 7451 万円でした。1 隻当たり漁獲量は 46 トン、水揚げ金額は 2,320 万円で、漁獲量は平年を 12% 下回りましたが、水揚げ金額は平年を 13% 上回りました。前年と比較して漁獲量は 7% 下回りましたが、金額ではほぼ同じでした。

* 当漁業における島根県全体の操業隻数は 43 隻ですが、統計は 42 隻分の集計です。平年は過去 10 年平均。

ソウハチ平年並、ムシガレイ平年の 7 割

主要魚種であるソウハチの 1 隻当たり漁獲量は 6.3 トンで、前年の 1.2 倍、ほぼ平年並の水揚げでした。ムシガレイの 1 隻当たり漁獲量は 1.7 トンで、ほぼ前年並で平年の 7 割の水揚げに留まりました。また、メイタガレイの 1 隻当たり漁獲量は 0.4 トンで、平年の 5 割の水揚げに留まりました。

ケンサキイカの不漁が続く

ケンサキイカの 1 隻当たり漁獲量は 1.0 トンで平年の 4 割の水揚げに留まりました。一方、ヤリイカの 1 隻当たり漁獲量は 4.0 トンで、前年は下回ったものの平年の 2.0 倍の水揚げとなりました。

アカムツ 平年をやや下回る

アカムツの 1 隻当たり漁獲量は 1.7 トンで前年の 9 割、平年の 9 割の水揚げとなりました。また、キダイの 1 隻当たり漁獲量は 4.1 トンで平年の 9 割、アンコウの 1 隻当たり漁獲量は 4.4 トンで平年並、ニギスの 1 隻当たり漁獲量は 3.8 トンで平年の 6 割の水揚げに留まりました。

アナゴ類が好調

その他、アナゴ類の 1 隻当たりの漁獲量は 3.2 トンで、前年並で平年の 1.5 倍の水揚げとなりました。また、マダラの 1 隻当たりの漁獲量は 3.1 トンで、前年の 8 割、平年の 9 割の水揚げとなりました。

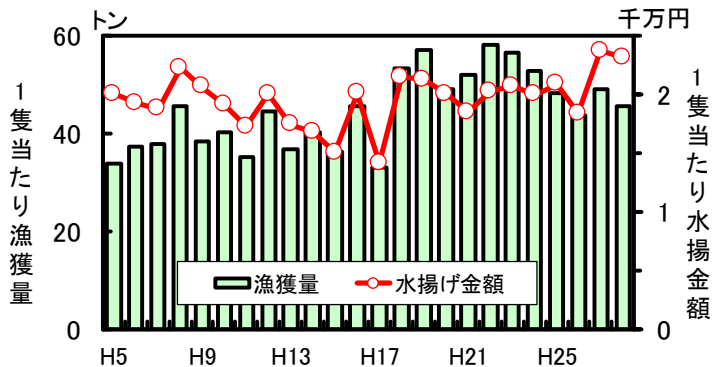


図 1 小型底びき網漁業における 1 隻当たり漁獲量・水揚げ金額の動向(9～12 月)

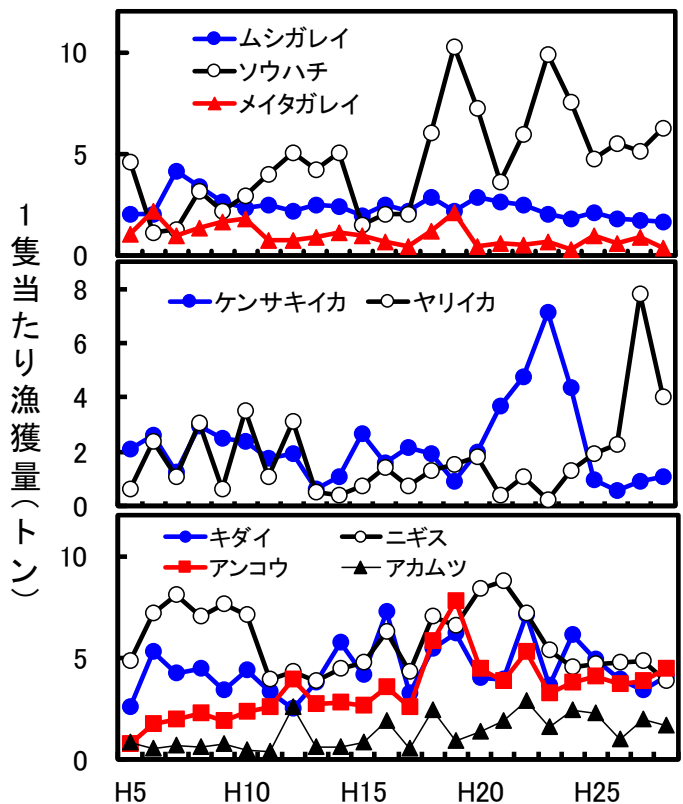


図 2 小型底びき網漁業における主要魚種の漁獲動向(9～12 月)

沖合底びき網漁業（2 そうびき）（県西部）

1 統当り水揚金額 平年を上回る

浜田港を基地とする沖合底びき網漁業(5ヶ統)の平成28年漁期前半(平成28年8月16日～12月31日)の総漁獲量は1,489トン、総水揚金額は8億3,922万円でした。1統当たりでは、漁獲量298トン、水揚げ金額1億6,784万円で、平年に比べ量は4%下回った一方、金額は13%上回りました(過去10年平均 311トン、1億4,912万円)。

カレイ類(ムシガレイ、ソウハチ、ヤナギムシガレイ) 平年下回る

主要魚種であるムシガレイの1統当たり漁獲量は29トンで、前年の7割、平年の6割の水揚げに留まりました。ソウハチの1統当たり漁獲量は20トンで、前年の1.3倍、平年の9割の水揚げでした。また、ヤナギムシガレイの1統当たり漁獲量は6トンで前年の7割、平年の6割の水揚げでした。

ムシガレイ、ヤナギムシガレイとも10、11月の水揚げが平年の7割程度と少なかったことが大きな要因です。

ヤリイカ平年を上回る

ケンサキイカは前年同様秋漁が低調に推移し、1統当たり漁獲量は13トンで、前年の7割、平年の6割の水揚げに留まりました。一方、ヤリイカの1統当たり漁獲量は6トンで、前年の7割、平年の1.6倍の水揚げとなりました。ヤリイカは特に11月以降漁獲量が増加しました。

キダイ・アカムツ好調!

キダイの1統当たり漁獲量は41トンで、前年の1.2倍、平年の1.3倍となりました。

アカムツの1統当たり漁獲量は37トンで、好調だった前年を上回り、前年の1.8倍、平年の3.0倍の水揚げとなりました。今期も前期同様に小型サイズ(メッキン銘柄)が多く、漁獲量の約8割が小型サイズでした。

その他、ニギスの1統当たり漁獲量は3トンで平年の3割、アンコウの1統当たり漁獲量は14トンで平年の6割、アナゴ類の1統当たり漁獲量は20トンで平年の9割の水揚げとなりました。

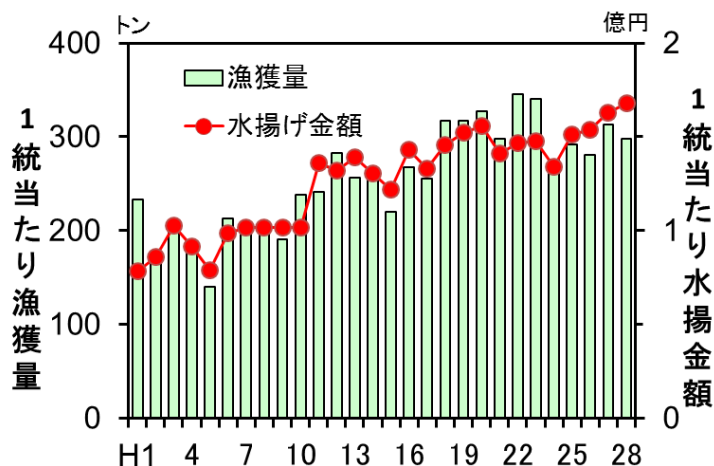


図3 浜田港を基地とする沖合底びき網漁業における1統当たり漁獲量と水揚げ金額の動向(8～12月)

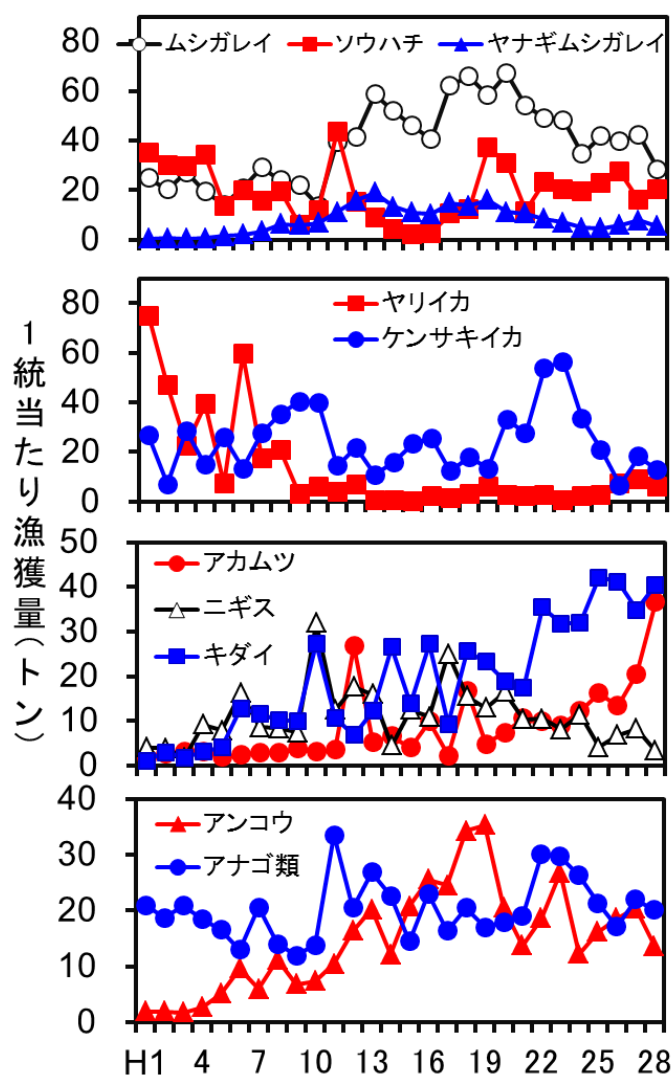


図4 浜田港を基地とする沖合底びき網漁業における主要魚種の漁獲動向(8～12月)