



- 島根県営住宅(出雲市小山団地) 1, 2号棟外壁改修工事
- 島根県営住宅(出雲市直江団地) 2, 3号棟外壁改修工事
- 島根県営住宅(出雲市一の谷団地) 住戸改善外工事
- 島根県営住宅(出雲市小境団地) 駐輪場改修工事
- 出雲合同庁舎エレベータ改修工事
- 島根大学医学部関連排水ポンプ施設上屋改修工事
- 出雲工業高等学校(教室棟) 建設工事
- 大社高等学校(屋内運動場) 耐震補強等工事
- 出雲農林高等学校校舎等リフレッシュ(屋内運動場外) 工事
- 出雲養護学校教室棟改修工事
- 島根県立中央病院小山職員宿舍建設工事
- 県立中央病院保育施設増築外工事

島根県営住宅(出雲市小山団地) 1, 2号棟外壁改修工事



外観



外観

工事情報

所在地：出雲市小山町 462-2・3

工期：平成25年9月6日～平成26年2月14日

工事種別／請負業者／請負金額／現場代理人

建築／(株)増原産業建設／43,652,700円／出島 康彦

工事概要

1号棟 外壁塗装改修 1,384㎡ 防水改修 151㎡

2号棟 外壁塗装改修 1,497㎡ 防水改修 180㎡

外部鉄部塗装改修工事一式

窓・バルコニー・階段手すり改修工事一式

島根県営住宅(出雲市直江団地) 2, 3号棟外壁改修工事



外観



外観

工事情報

所在地：出雲市斐川町直江 3971-5,3977-28

工期：平成25年9月7日～平成26年2月14日

工事種別／請負業者／請負金額／現場代理人

建築／(株)長岡塗装店／56,309,400円／永海 暁

工事概要

2号棟 外壁塗装改修 1,293㎡ 防水改修 120㎡

3号棟 外壁塗装改修 1,742㎡ 防水改修 155㎡

外部鉄部塗装改修工事 一式

窓・バルコニー・階段手すり改修工事 一式



内観：一の谷団地 316 号室



内観：大津団地 318 号室



外観：一の谷集会所



玄関：一の谷集会所

工事情報

所在地：出雲市今市町地内

工期：平成25年10月18日～平成26年3月28日

工事種別／請負業者／請負金額／現場代理人

建築／(有)高橋工務店／21,315,000 円／中田 賢治

設備／西部温泉工業(株)／7,988,400 円／波多野 宏一

工事概要

高齢者対応仕様化の為の改修工事一式

対象：一の谷 316 号室、大津 118, 318 号室

直江 214 号室

集会所バリアフリー改修工事一式

対象：一の谷、大津

## 島根県営住宅（出雲市小境団地）駐輪場改修工事



外観



外観

### 工事情報

所在地：出雲市小境町地内

工期：平成25年10月17日～平成26年1月31日

工事種別／請負業者／請負金額／現場代理人

建築／(有)伊藤製材所／6,040,650円／伊藤 晃章

### 工事概要

駐輪場 S造 平屋建て

延べ面積 9.8㎡×5棟, 14.7㎡×2棟

屋根及び腰壁改修工事一式

その他鉄部塗装改修工事一式

## 出雲合同庁舎エレベータ改修工事



外観



内観

### 工事情報

所在地：出雲市大津町地内

工期：平成25年9月27日～平成26年3月14日

工事種別／請負業者／請負金額／現場代理人

機械設備／三菱ビルリフト(株)中国支社／30,975,000円／角 徹

### 工事概要

常用エレベータ 750kg 11人乗 2基

速度 90m/min

1号棟の車椅子対応化



外観



内観

工事情報

所在地：出雲市塩冶町地内

工期：平成25年7月11日～平成25年10月31日

工事種別／請負業者／請負金額／現場代理人

建築／(株)出雲工業／17,413,200円／飯塚 誠

工事概要

排水ポンプ施設 S造 平屋建て 延べ面積 135.66㎡

防水改修工事一式 外壁塗装改修工事一式

建具改修工事一式



外観



クラスルーム



廊下

工事情報

所在地：出雲市上塩冶町420番地  
工期：平成24年8月1日～平成25年11月29日  
工事種別／請負業者／請負金額／現場代理人  
建築／内藤組・中筋組特別共同企業体／492,230,550円／落合 純也  
電気設備／昭栄電気(株)／38,863,650円／松尾 人史  
給排水衛生設備／山洋工業(株)／26,028,450円／大畑 智也  
空気調和設備／アルファ工業(株)／26,750,850円／糸賀 徹

工事概要

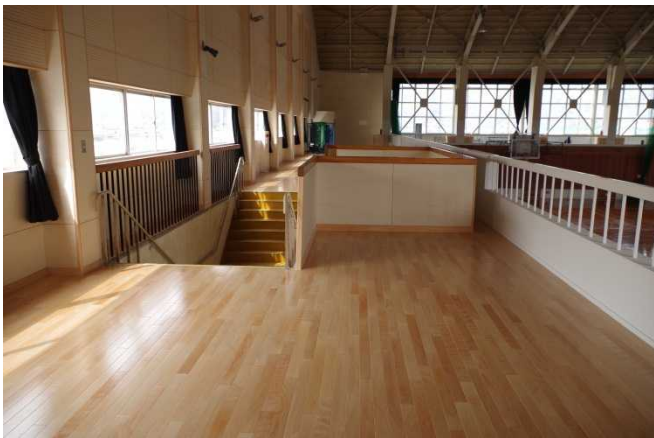
校舎 RC造 3階建て  
建築面積 765.31㎡ 延べ面積 2,043.67㎡  
新築工事一式  
電気設備、給排水衛生設備及び空気調和設備工事一式



内観



鉄骨柱脚補強部分



観覧席・卓球場



内観

工事情報

所在地：出雲市大社町地内

工期：平成25年7月19日～平成26年3月20日

工事種別／請負業者／請負金額／現場代理人

建築／岩成工業(株)／87,906,000円／小川 光則

設備／(株)八興電気／8,062,950円／上野 正夫

工事概要

屋内運動場 S造+RC造 3階建て 延べ面積 4,778㎡

鉄骨柱脚補強 26箇所

壁ブレース新設 20箇所

耐火被覆改修工事一式

## 出雲農林高等学校校舎等リフレッシュ（屋内運動場外）工事



外観



外観

### 工事情報

所在地：出雲市下横町地内

工期：平成25年11月2日～平成26年3月20日

工事種別／請負業者／請負金額／現場代理人

建築／(有)スエヨシ建設／150,150,000円／糸賀 広

### 工事概要

屋内運動場 S造+RC造 2階建て 延べ面積 2303㎡

産振施設第2棟 S造 平屋建て 延べ面積 600㎡

産振施設第3-1棟 S造 平屋建て 延べ面積 600㎡

産振施設第3-2棟 S造 平屋建て 延べ面積 600㎡

屋根・外壁・建具・設備改修工事一式

## 出雲養護学校教室棟改修工事



内観



内観

### 工事情報

所在地：出雲市神西沖町地内

工期：平成25年4月19日～平成25年9月16日

工事種別／請負業者／請負金額／現場代理人

建築／(有)スエヨシ建設／61,384,050円／糸賀 広

### 工事概要

校舎 RC造 3階建て 延べ面積 1,732㎡

建具・内装・塗装改修工事一式

環境配慮・外構・その他改修工事一式

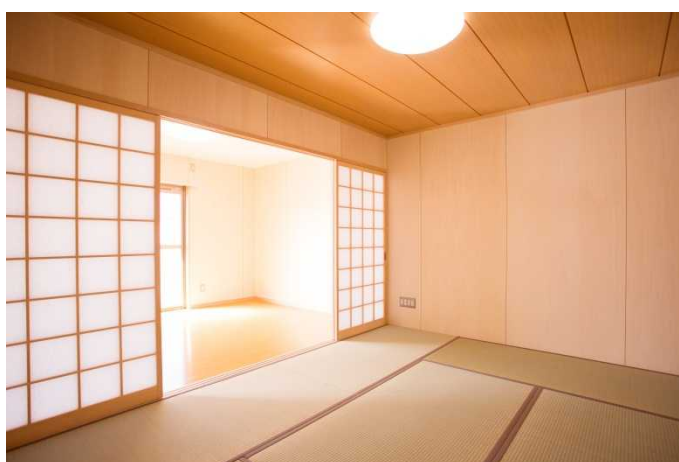




外観



内観



和室

工事情報

所在地：出雲市小山町地内

工期：平成25年6月1日～平成26年3月20日

工事種別／請負業者／請負金額／現場代理人

建築／(株)浜村建設／193,749,900円／持田 正司

電気設備／山陰電工(株)／23,210,250円／水上 英次

機械設備／森田産業(株)／24,841,950円／長瀬 純文

工事概要

宿舎 RC造 3階建て

建築面積 347.14㎡ 延べ面積 932.64㎡

新築工事一式

電気設備、給排水衛生設備及び空気調和設備工事一式



外観



保育室



トイレ

工事情報

所在地：出雲市姫原外地内

工期：平成25年10月16日～平成26年2月28日

工事種別／請負業者／請負金額／現場代理人

建築／(株)中筋組／37,530,150円／飯塚 晃洋

電気設備／(株)三木電工／3,061,800円／江田 修治

機械設備／(株)1171-ホーレヨソ／8,584,800円／今岡 望

工事概要

保育施設 木造 平屋建て

延べ面積 124.16㎡(増築部分)

増築工事一式

電気設備、給排水衛生設備及び空気調和設備工事一式