



-
- 島根県営住宅（（仮称）出雲市新有原団地）建設（第1期）工事
 - 島根県営住宅（（仮称）出雲市新有原団地）建設（集会所）工事
 - 島根県営住宅（出雲市有原団地）集会所バリアフリー改修外工事
 - 島根県営住宅（出雲市古志団地）1，2号棟屋上防水改修工事
 - 島根県営住宅（出雲市大津団地）住戸改善工事
 - 水利施設整備事業（排水対策特別型）入南南地区排水機場建屋改築工事
 - 出雲工業高等学校（管理特別教室棟）建設工事
 - 出雲工業高等学校（校舎移転関連）整備工事
 - 出雲工業高等学校（既存校舎解体他）整備（建築）工事
 - 出雲工業高等学校整備事業敷地造成工事
 - 出雲農林高等学校校舎等リフレッシュ工事
 - 出雲養護学校エアコン整備工事
 - 大社高等学校校舎等リフレッシュ工事
 - 大社高等学校駐輪場改築工事
 - 出雲警察署十六島駐在所庁舎新築工事
 - 出雲警察署斐川交番（仮称）庁舎新築工事
 - 浜山公園電気自動車急速充電器設置工事
 - 宍道湖自然館屋上防水改修工事
 - 宍道湖自然館電気設備改修工事
 - 宍道湖自然館チラーユニット更新外工事
 - 農業技術センター電気設備改修工事

島根県営住宅（（仮称）出雲市新有原団地）建設（第1期）工事
 島根県営住宅（（仮称）出雲市新有原団地）建設（集会所）工事



外観



玄関



外観

工事情報

所在地：出雲市天神町地内

■第一期

工 期：平成26年6月10日～平成27年1月30日
 工事種別／請負業者／請負金額／現場代理人
 建築／内藤組・出雲土建JV／445,244,870円／多々納 英光
 電気設備／(株)三友電工／59,987,520円／内藤 康栄
 機械設備／(株)吾郷設備／57,675,240円／佐藤 満
 EV設備／東芝IHA（株）中国支社／18,201,240円／大場 勝則

工事概要

共同住宅	RC造	5階建て	25戸	1,746.66m ²
倉庫	RC造	平屋建て		62.5m ²
駐輪場	RC造	平屋建て		60.0m ²
屋外整備工事				

■集会所

工 期：平成26年7月1日～平成26年12月18日
 工事種別／請負業者／請負金額／現場代理人
 建築／(有)高橋工務店／16,701,120円／中田 賢治
 電気設備／(株)三友電工／4,298,400円／榎野 健祐
 機械設備／西部温泉工業(株)／5,432,400円／原田 裕一

集会所 木造 平屋建て
 建築面積86.12m² 延べ面積82.81m²

島根県営住宅（出雲市有原団地）集会所バリアフリー改修外工事



有原団地1号棟外壁改修



有原団地集会所バリアフリー改修



大津団地集会所バリアフリー改修

工事情報

所在地：出雲市天神町地内外
工期：平成26年8月28日～平成27年3月20日
工事種別／請負業者／請負金額／現場代理人
建築／(株)出雲工業／26,315,280円／飯塚 誠
建築／須谷農機(有)／1,866,240円／宮田 智至

工事概要

有原団地集会所 バリアフリー改修
大津団地集会所 バリアフリー改修
有原団地1号棟 外壁改修

島根県営住宅（出雲市古志団地）1，2号棟屋上防水改修工事



1号棟



2号棟

工事情報

所在地：出雲市古志町地内
工期：平成26年7月8日～平成26年9月30日
工事種別／請負業者／請負金額／現場代理人
建築／(株)佐藤企業／11,454,480円／佐藤 雅彦

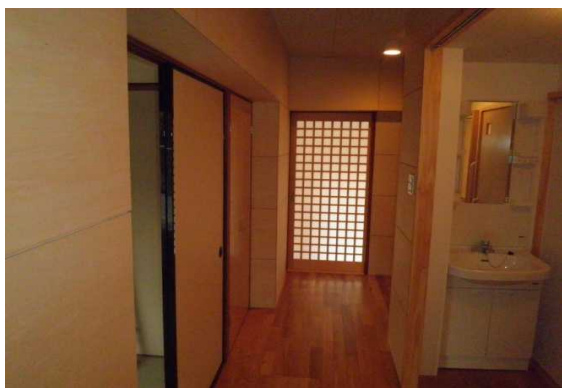
工事概要

県営古志団地1号棟 防水改修一式
2号棟 防水改修一式
・シート防水
・塗膜防水

島根県営住宅（出雲市大津団地）住戸改善工事



大津団地



塩冶団地



直江団地

工事情報

所在地：出雲市大津町、塩冶町、斐川町地内
 工期：平成26年8月22日～平成27年2月16日
 工事種別／請負業者／請負金額／現場代理人
 建築／(有)原組／8,146,440円／岡 宗司
 設備／(有)新宮設備／7,380,720円／板倉 渉

工事概要

住戸改善
 ・大津団地515号室
 ・塩冶団地211号室
 ・直江団地313号室

水利施設整備事業（排水対策特別型）入南南地区排水機場建屋改築工事



外観



外観

工事情報

所在地：出雲市大社町入南地内
 工期：平成26年8月27日～平成27年2月27日
 工事種別／請負業者／請負金額／現場代理人
 建築／(有)金築組／29,489,400円／金築 宏一
 設備／大成電気水道工業(株)／3,002,400円／内藤功一

工事概要

既設建屋 解体工事一式
 S造 平屋建て 延べ面積84.41m²
 新設建屋 新築工事一式
 S造 平屋建て 延べ面積83.28m²

出雲工業高等学校（管理特別教室棟）建設工事



外観



玄関



外観



製図室



昇降口

工事情報

所在地：出雲市上塩冶町420番地

工期：平成24年10月13日～平成26年6月30日

工事種別/請負業者/請負金額/現場代理人

建築/今岡工業・中村組・ヒロシ特別共同企業体/1,497,914,130円/松井 敦

電気設備/(株)内村電機工務店/185,688,480円/安達 将一

給排水衛生設備/(株)吾郷設備/89,279,760円/松浦 幹夫

空気調和設備/(株)園山設備/96,025,800円/西村 真一

ILV 設備/(株)日本オプティマ/16,551,630円/小田原 宏二

工事概要

校舎 RC造一部S造 6階建て

建築面積 1,767.86㎡ 延べ面積 7,786.37㎡

出雲工業高等学校（校舎移転関連）整備工事



建築実習棟 製図室



仮設渡廊下

工事情報

所在地：出雲市上塩冶町

工期：平成26年2月18日～平成26年7月31日

工事種別／請負業者／請負金額／現場代理人

建築／(株)小林建設／33,818,040円／岩成 透

設備／山洋工業(株)／10,189,800円／大畑 智也

工事概要

- ・建築科棟、建築実習棟 改修一式
- ・仮設自転車置場撤去、仮設駐輪場整備
- ・仮設渡り廊下建設
- ・進入路始点部、終端部建設

出雲工業高等学校（既存校舎解体他）整備（建築）工事

出雲工業高等学校整備事業敷地造成工事



外観

工事情報

所在地：出雲市上塩冶町

■解体

工期：平成26年6月10日～平成27年1月30日

工事種別／請負業者／請負金額／現場代理人

建築／(株)トガノ建設／185,649,840円／石川 健二

電気設備／(有)春日電機工業／6,996,240円／大原 則文

機械設備／大湖工業(株)／6,103,080円／菖蒲 博

■造成

工期：平成26年6月3日～平成27年1月30日

工事種別／請負業者／請負金額／現場代理人

建築／今岡工業(株)／129,063,240円／石飛政己

工事概要

- ・既存校舎解体（管理棟、教室棟2棟）
- ・建築実習棟改修
- ・渡廊下建設（教室棟・体育館）
- ・仮設渡廊下建設

切土工 16,200m³、盛土工 5,500m³

ﾌﾟﾗﾝｸﾄﾞ型擁壁工 38m、地下排水工 606m

ｸﾞﾗﾝﾄﾞ舗装工 8,300m³、防球柵 197m

出雲農林高等学校校舎等リフレッシュ工事



産振棟4 外観



産振棟5 外観



産振棟6 外観

工事情報

所在地：出雲市下横町地内
 工期：平成26年7月10日～平成27年2月27日
 工事種別／請負業者／請負金額／現場代理人
 建築／内藤建設工業(株)／108,179,280円／足立陽次

工事概要

産振棟4, 5, 6 改修工事一式
 屋根及びとい、外壁、建具、内装、外構、電灯以外設備
 給排水衛生設備、空調設備

出雲養護学校エアコン整備工事



1号棟



2号棟

工事情報

所在地：出雲市神西沖町地内
 工期：平成26年1月16日～平成26年5月30日
 工事種別／請負業者／請負金額／現場代理人
 電気／(有) 渡辺電気工事／11,141,280円／飯塚 貴行
 機械／(株) 園山設備／17,857,800円／須谷 佳史

工事概要

エアコン設置に伴う電気設備 改修一式

・管理棟	RC造	3階建て	延べ面積	1566.50m ²
・教室棟	RC造	3階建て	延べ面積	1586.50m ²
・高等部本館棟	RC造	2階建て	延べ面積	1271.20m ²
・高等部新館棟	RC造	2階建て	延べ面積	752.03m ²

大社高等学校校舎等リフレッシュ工事



1号棟



2号棟

工事情報

所在地：出雲市大社町地内

工期：平成26年5月24日～平成26年8月29日

工事種別／請負業者／請負金額／現場代理人

建築／(株)山興／17,113,680円／荒木 勇二

工事概要

屋内運動場 外壁改修一式

管理教室棟 屋根改修一式（玄関車寄せ）

大社高等学校駐輪場改築工事



1号棟



2号棟

工事情報

所在地：出雲市大社町地内

工期：平成26年7月18日～平成26年10月31日

工事種別／請負業者／請負金額／現場代理人

建築／(株)山興／29,880,360円／荒木 勇二

工事概要

■既設駐輪場 解体一式

- ・S造及びCB造 平屋建て 延べ面積89.00m²x2棟
- ・S造 平屋建て 延べ面積33.60m²x2棟、44.80m²x2棟、56.00m²x1棟、22.40m²x1棟

■新設駐輪場 新築一式

- ・S造 平屋建て 延べ面積76.14m²x2棟、40.44m²x3棟、65.08m²x1棟、77.4m²x1棟

出雲警察署十六島駐在所庁舎新築工事



外観



事務室



LDK

工事情報

所在地：出雲市小津町325-1

工期：平成26年5月22日～平成26年11月19日

工事種別／請負業者／請負金額／現場代理人

建築／昭和開発工業(株)／39,912,720円／玉木 清司

電気設備／(有)平田電工／3,088,800円／有富 弘

機械設備／(株)ヒラスイ／5,581,440円／佐藤 守

工事概要

庁舎 木造 平屋建て

建築面積 143.90㎡ 延べ面積 129.19㎡



外観



事務室



LDK

工事情報

所在地：出雲市斐川町直江
工期：平成26年7月1日～平成27年1月20日
工事種別／請負業者／請負金額／現場代理人
建築／(株)フクダ／55,024,920円／持田 昇
電気設備／(株)斐川電工／6,198,120円／和田 新悟
機械設備／(有)斐川水道／10,344,840円／日室 裕司

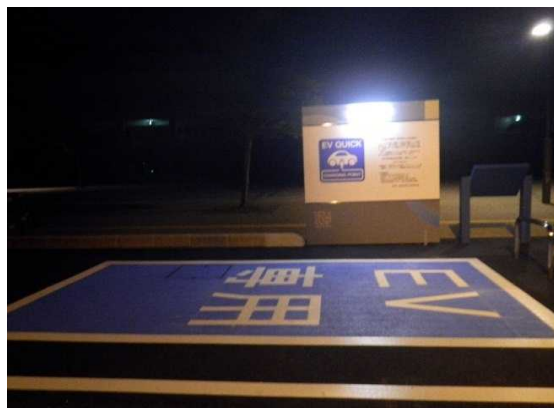
工事概要

庁舎 木造 平屋建て
建築面積 245.71㎡ 延べ面積 207.70㎡

浜山公園電気自動車急速充電器設置工事



電気自動車急速充電器



電気自動車急速充電器

工事情報

所在地：出雲市大社町北荒木地内
工期：平成26年7月24日～平成26年11月19日
工事種別／請負業者／請負金額／現場代理人
電気／(有)三木電工／7,025,784円／江田 修治

工事概要

電気自動車急速充電器設置 1台 充電容量20Kw

宍道湖自然館屋上防水改修工事



屋根6



庇2

工事情報

所在地：出雲市園町地内
工期：平成26年8月27日～平成26年11月20日
工事種別／請負業者／請負金額／現場代理人
建築／(株)増原産業建設／23,509,440円／足立 幸二

工事概要

屋上防水改修一式
合成高分子系ルフィックシート防水 1,432㎡

宍道湖自然館電気設備外改修工事



照明設備



電話設備

工事情報

所在地：出雲市園町地内外
工期：平成26年8月8日～平成26年11月28日
工事種別／請負業者／請負金額／現場代理人
機械／神州電気(株)／18,570,600円／内田 直樹

工事概要

照明設備改修一式
電話設備改修一式

宍道湖自然館チラーユニット更新外工事



宍道湖自然館 チラーユニット



平田広域交番 下水道接続状況

工事情報

所在地：出雲市園町地内外
工期：平成26年8月12日～平成26年11月10日
工事種別／請負業者／請負金額／現場代理人
機械／(有)平田水道工業／21,311,640円／佐藤 亮一

工事概要

宍道湖自然館
チラーユニット更新一式
平田広域交番
下水道接続一式

農業技術センター電気設備改修工事



キュービクル（生物工学棟）



キュービクル（果樹科棟）

工事情報

所在地：出雲市芦渡町地内
工期：平成26年10月18日～平成27年3月25日
工事種別／請負業者／請負金額／現場代理人
電気／島根電工(株)／61,017,840円／玉木 康隆

工事概要

受変電設備 改修一式
構内配電線路 改修一式
構内通信線路 改修一式