

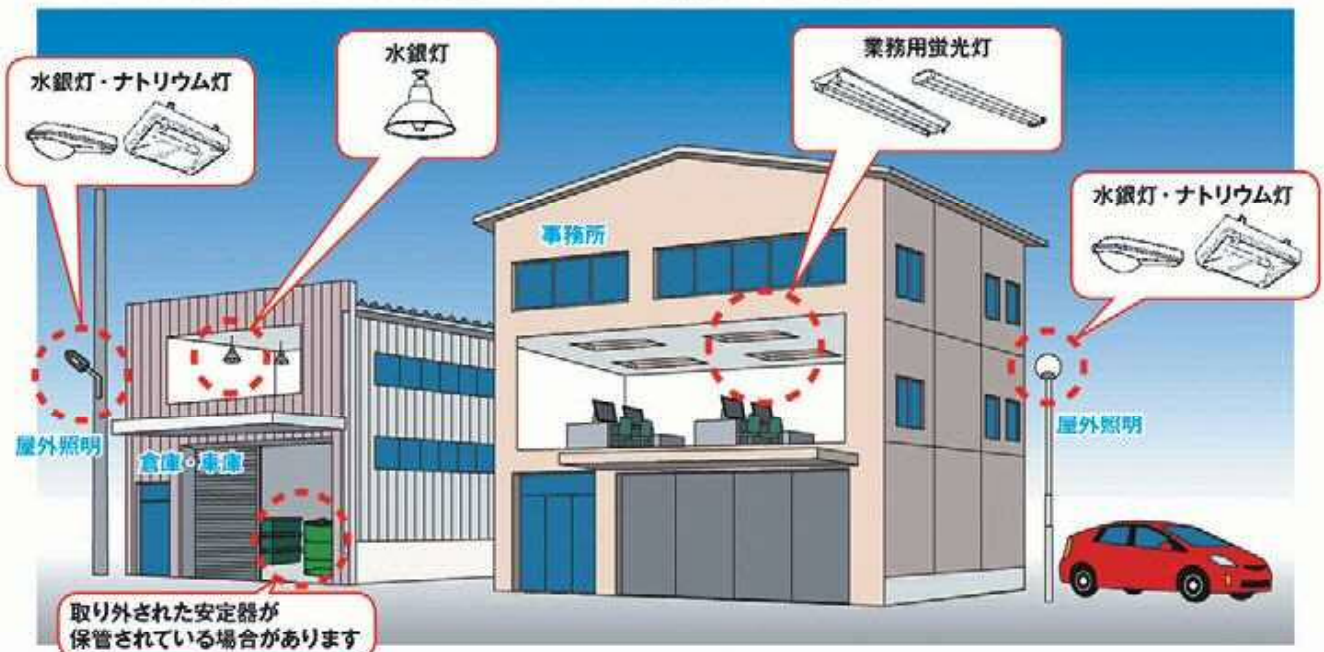
照明器具 安定器 調査要領

PCBは有害であり健康被害が出るおそれがあることから、適正に処理しなければなりません。
また、PCBが含まれる安定器は令和3年(2021年)3月末までに廃棄処分をしないと、事実上処分できなくなります。期間内に交換や廃棄処理ができるように、この調査要領を参考に計画的な調査をお願いします。

なお、PCB使用照明器具の調査・交換費用の補助については、6ページの窓口へお問い合わせください。

調査対象	建 物	昭和52年3月以前に建築・改修された建物
	照明器具	昭和32年～昭和47年8月までに製造された業務用蛍光灯器具や水銀灯器具、低圧ナトリウム灯器具
	安 定 器	照明器具に付属している安定器(電灯のちらつきをなくす装置) ※この装置の中にPCBが含まれている可能性があります。

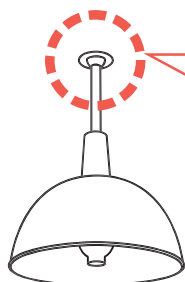
【PCBが使われている可能性がある照明器具の使用例】



電球や丸型蛍光灯、一般家庭用蛍光灯にはPCBは使われていません。

【一般家庭用蛍光灯の例】

配線器具を確認してみてください。引掛シーリングや埋込ローゼットがあれば一般家庭用蛍光灯です。



角形引掛
シーリング



丸形引掛
シーリング



ツバ付丸型引掛
シーリング



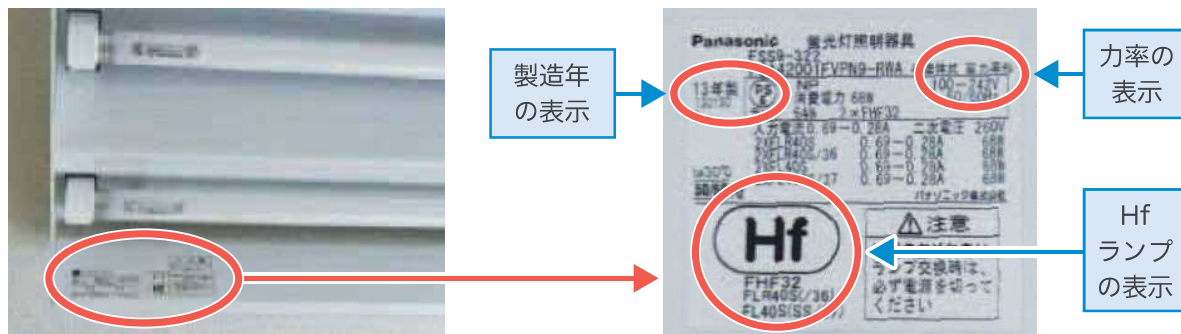
埋込ローゼット
(耳つき)

調査方法

照明器具のラベルで調べる方法と安定器の銘板で調べる2つの方法があります。

1 照明器具のラベル調査

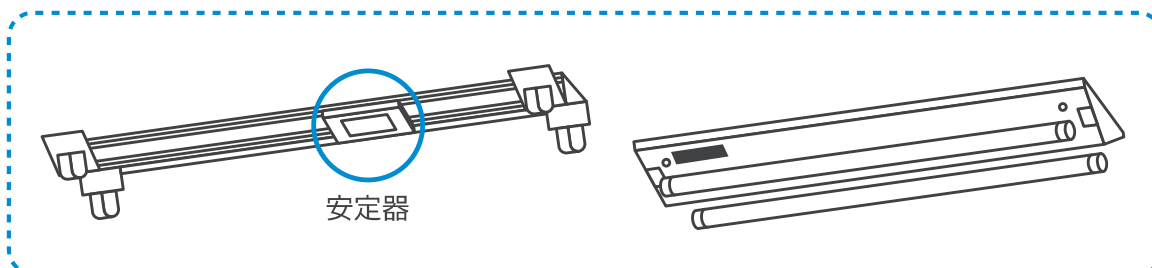
照明器具のラベル記載内容を確認し、メーカー・種類・力率・製造年月等からPCB含有安定器の有無を判別してください。
(判別方法は3ページ「1 蛍光灯器具のラベルからPCB使用・不使用を判別する方法」を参照)



2 安定器の銘板調査

照明器具のラベルによる判別が困難な場合には、照明器具カバー、反射板等を取り外して、安定器の銘板記載内容を確認し、メーカー・種類・力率・製造年月等からPCB含有安定器の有無を判別してください。
(判別方法は3ページ「2 照明器具内の安定器のPCB使用・不使用の判別方法」を参照)

【照明器具のうち蛍光灯器具の安定器の例】



4. 銘板の写真をとる。
5. 昭和32年～昭和47年8月に製造された高力率の安定器にはPCBが含まれている可能性があります。メーカーへ問合せを(3ページ参照)。

PCB使用・不使用の判別方法

1 【蛍光灯器具のラベルからPCB使用・不使用を判別する方法】

- メーカーによっては、照明器具のラベル内容でPCBが使用されていない蛍光灯器具が判別できます。照明器具内の安定器を確認する必要はありません。詳しくは、下記リストの会社に問合せください。

2 【照明器具内の安定器のPCB使用・不使用の判別方法】

- 調査対象となる照明器具安定器は、昭和32年から昭和47年8月までに製造された業務用蛍光灯、水銀灯(道路や工場で使用される光量が多い白色灯)、低圧ナトリウム灯(トンネル等に設置されているオレンジ灯)が調査対象です。
電球や一般家庭用蛍光灯は対象外です。

- PCB使用安定器かどうかは、まずラベル内容(メーカー・種類・力率・製造年月など)を確認してください。それに基づき、照明工業会HP(<https://www.jlma.or.jp/kankyo/pcb/index.htm>)で確認するか、下記リストの会社に問合せください。

※昭和47年9月でPCB使用安定器は製造を中止しましたが、製造中止後1~2年の間は判別のために、「NO PCB」「PCBは使用していません」という記載を表示していた例もあります。

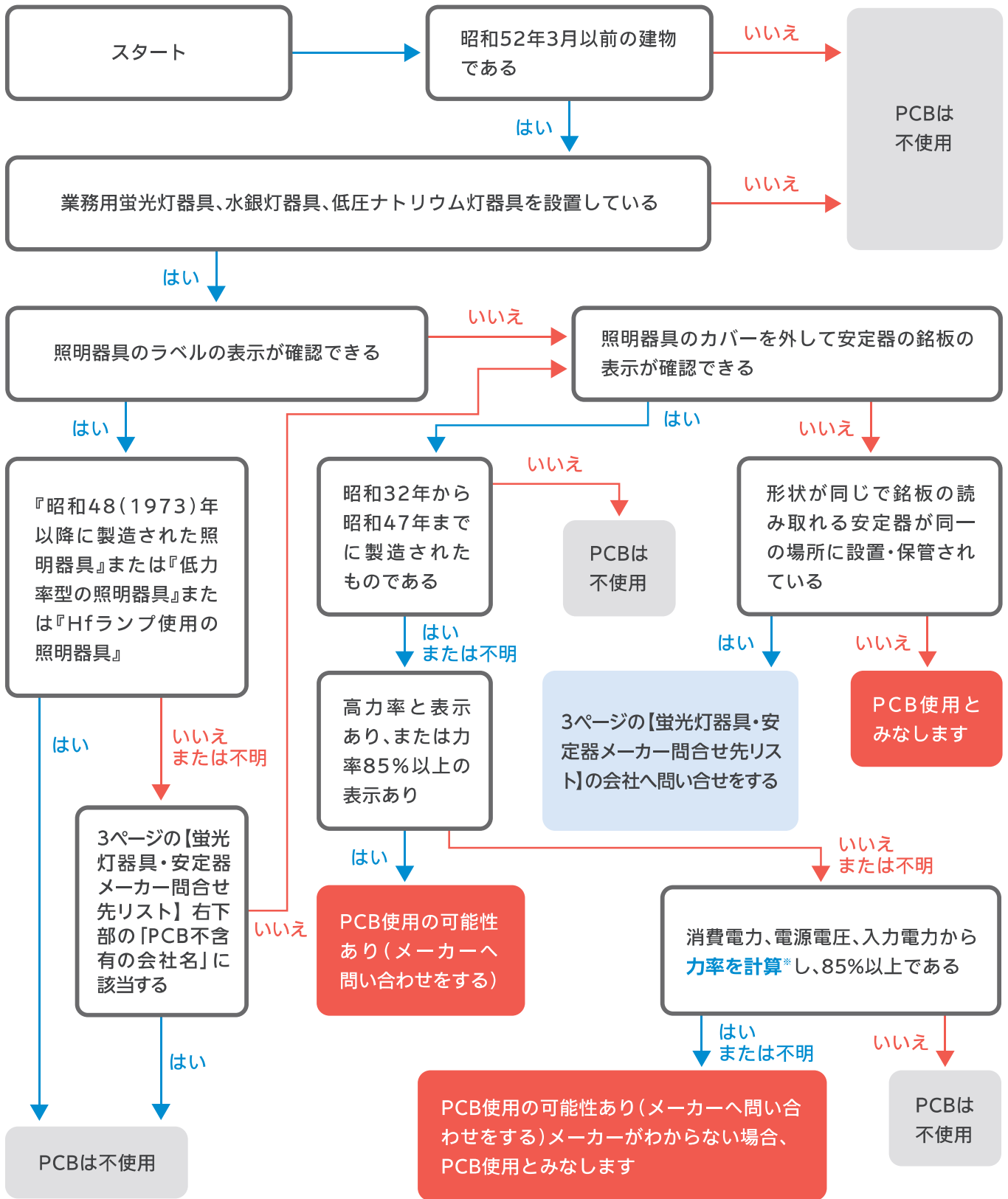
【蛍光灯器具・安定器メーカー問合せ先リスト】(日本照明工業会HPより作成)

会社名	問合せ先(2020年10月現在)	会社名	問合せ先(2020年10月現在)
1 伊東電機(株)	0295-56-2101 品質保証部	19 ダイヘン電設機器(株)ヘルメス機器工場(旧:ヘルメス電機) (ヘルメス電機、ダイヘンヘルメス事業部が製造した安定器とネオントランスに関してのみ対応)	0877-33-2323 四変テック(株)電子機器事業部
2 岩崎電気(株)	048-554-1124 CSセンター		
3 ウシオ電機(株)	03-5657-1036	20 東光電気	03-6371-4468 株東光高岳
4 ウシオライティング(株)	0790-22-6371 品質保証センター	21 日本真空電機	045-501-4722 プリンズ電機(株)営業部
5 (株)梅電社(スター)	03-3944-1651 東京	22 日本電池	0120-43-1211 株GSユアサお客様相談室
	06-6333-0004 大阪		
6 NEC	0120-52-3205 (株)ホルタルクスお客様相談室	23 (株)光電器製作所	06-6962-2681
7 大山電機工業	03-3332-1123 オーデリック(株)	24 日立製作所、日立照明	0120-335-762 日立グローバルライフソリューションズ(株)照明サービスセンター
8 (株)共進電機製作所	06-6309-2151	25 藤井電機工業(株)	050-3802-3026 PCBは不含有です。
9 金門電気(株)MARUWA SHOMEI	03-5484-6051 (株)MARUWA SHOMEI 本社	26 扶桑電機工業(株)	03-3474-1200 照明部
10 コイト電工(株)(旧:小糸工業)	045-826-6820 営業統括部	27 ヘルメス電機	0877-33-2323 四変テック(株)電子機器事業部
11 小糸工業	045-826-6820 コイト電工(株)営業統括部	28 松下電工、松下電器産業三洋電機	0120-878-709 パナソニック(株)お客様相談センター
	0120-508-562 お客様相談センター		
12 シャープ(株)	0570-550-189 (ナビ)	29 三菱電機	0467-41-2773 三菱電機照明(株)品質保証部
13 新日本電気	0120-52-3205 (株)ホルタルクスお客様相談室	30 山田照明(株)	03-3253-4810 カスタマーセンター
14 星和電機(株)	0774-55-9318 品質保証部	31 (株)リード	048-529-2731
15 大光電機(株)	072-962-8437 品質保証部CSセンター	32 和光電気	0120-66-1048 東芝ライテック(株)照明ご相談センター
16 大日本塗料・大亜蛍光工業・ニッポ電機	0463-22-1946 DNライティング(株)総務部	昭電社、丸善電機:下記のJESCOウェブサイトに参考資料あり。 https://www.jesconet.co.jp/customer/bunbetsusokushin.html#sec04 PCB不含有の会社名(2021年4月現在)	
17 東京芝浦電気、東芝電材	0120-66-1048 東芝ライテック(株)照明ご相談センター	NECシルバニア、NECホームエレクトロニクス、(株)遠藤照明、オーヤマ照明、コイズミ照明(株)、ダイヘン電設機器、 東芝電機 、日本電気シルバニア、日本電気ホームエレクトロニクス、パナソニック電工、 日立照明 、日立ライティング、プリンズ電機(株)、マックスレイ、ウェストン(S52.8.1~S61.9.14)	
18 (株)東光高岳(旧:東光電気)	03-6371-4468 電力プラント事業本部		

※上記内容は連絡なしに変更になる場合があります、その場合はご容赦ください。

- 詳細は、各メーカーに問い合わせるか、日本照明工業会HPを参照ください。(https://www.jlma.or.jp/kankyo/pcb/index.htm)

ご自分の事業所の照明器具について以下のフロー図にしたがって判別してみてください。



※力率の計算方法

$$\begin{aligned} \text{力率} &= (\text{消費電力}) / (\text{定格一次電圧} \times \text{定格一次電流}) \\ &= (\text{ランプ電力} + \text{電力損}) / (\text{定格一次電圧} \times \text{定格一次電流}) \end{aligned}$$

力率の計算ができない場合は、電気工事業者に相談してください。



調査にあたっての注意事項

- 使用中の照明設備は感電のおそれがありますので、調査はなるべく電気工事業者や専門の調査会社等（建物の維持管理を委託している場合はメンテナンス会社）にご相談ください。
但し、これらの業者はPCB含有安定器の処理はできません。
- 建物の竣工図書、過去に実施した調査の記録等がある場合には、それをもとにPCB含有安定器の有無を判断してください。
但し、過去にサンプル調査を行っている場合は、調査漏れがあった事例もあることから、今一度ご確認ください。
- 照明器具の設置高さに応じ、以下を参照して、安全に十分留意して調査してください。
 - ▶ 事務所や店舗等の通常の高さの天井に設置されている場合…脚立等を使用
 - ▶ 3m以上ある天井や屋外の高所に設置されている場合…ローリングタワー、可搬式高所作業リフト、高所作業車等を使用

【PCB含有安定器の設置場所の例】

- **天井裏や壁際・梁**
事務室の天井裏や工場の壁際・梁に安定器が設置されている場合があります。照明設備を更新した施設でも、安定器が残されている可能性があります。
- **照明器具内**
LEDランプに交換している場合でも、器具内に安定器が残されている場合があります。
- **エレベータ**
エレベータの照明にもPCB含有安定器が使用されている可能性があります。
- **敷地内の屋外灯や建物外壁・屋上の照明**
敷地内の屋外灯や建物外壁・屋上の照明にも安定器が使用されている可能性があります。
- **屋外・屋内の倉庫、電気室等の機械室等**
過去に回収・保管された安定器は、屋外・屋内の倉庫、電気室等の機械室等、普段邪魔にならない場所に保管されている可能性があります。
- **無人の施設の照明等**
利用されていない事業所、工場施設等に保管・使用されている可能性があります。

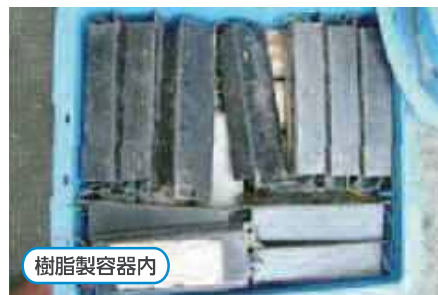
◎こんなところにありました



倉庫の天井近くの写真です。
過去に照明器具があった場所の近くで安定器を発見！
照明器具を更新した際に、取り外すのを忘れたようです。

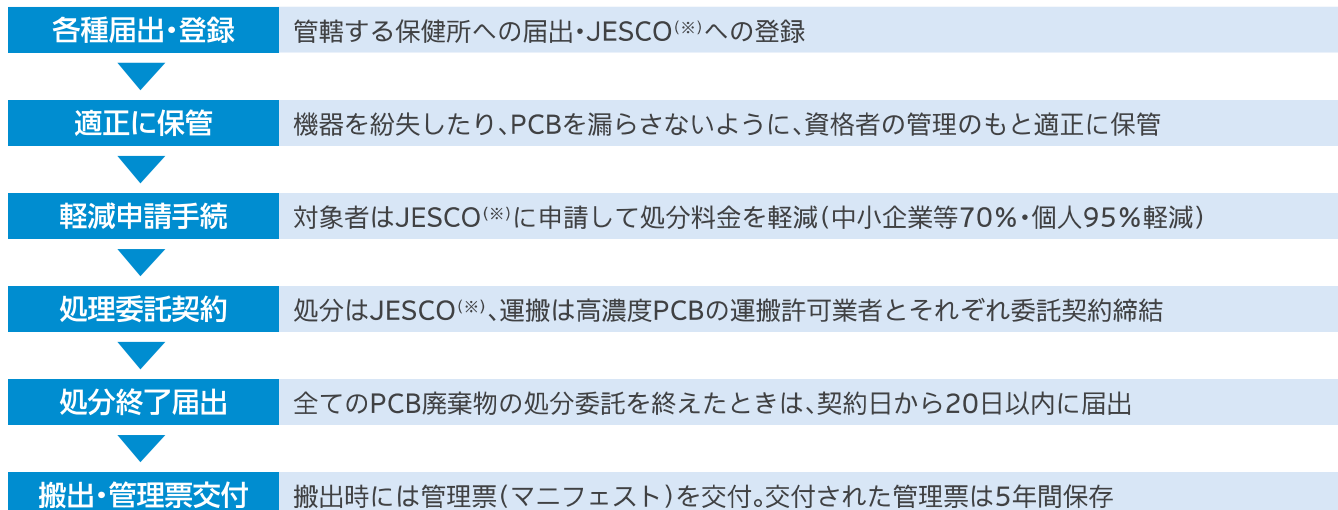


再確認（掘り起こし調査）の際に、ダクトスペース、ダストシュートの跡（上の写真）に多量の安定器が保管されているのが発見されました。



蛍光灯安定器は、1台1台がそう大きなものではないので、容器にまとめて収納・保管されていることがあります。

PCB含有安定器を保有していた場合の手続の流れ



※JESCO……中間貯蔵・環境安全事業株式会社。100%政府出資の特殊会社であり、PCB含有安定器などの高濃度PCB廃棄物の処理を行っている。

お問い合わせ窓口一覧

●PCB特別措置法について

管轄する市町村	保健所	住所	電話番号
安来市	松江保健所	〒690-0011 松江市東津田町1741-3	0852-23-1318
雲南市、奥出雲町、飯南町	雲南保健所	〒699-1396 雲南市木次町里方531-1	0854-42-9668
出雲市	出雲保健所	〒693-0021 出雲市塩治町223-1	0853-21-1197
大田市、川本町、美郷町、邑南町	県央保健所	〒694-0041 大田市長久町長久ハ7-1	0854-84-9809
浜田市、江津市	浜田保健所	〒697-0041 浜田市片庭町254	0855-29-5560
益田市、津和野町、吉賀町	益田保健所	〒698-0007 益田市昭和町13-1	0856-31-9554
海士町、西ノ島町、知夫村、 隠岐の島町	隠岐支庁 隠岐保健所	〒685-8601 隠岐郡隠岐の島町港町塩口24	08512-2-9719

松江市内の事業者の方:松江市廃棄物対策課 0852-55-5671

●PCBに関する相談窓口

公益財団法人 産業廃棄物処理事業振興財団
TEL 0120-985-007
mail pcb-info@sanpainet.or.jp

●PCB含有安定器の処理について

ジェスコ
JESCO 北九州PCB処理事業所
TEL 093-522-8588

●中小企業者等の負担軽減措置について

ジェスコ
JESCO 中小軽減担当 TEL 0120-808-534

●融資制度について

島根県中小企業課 金融グループ TEL 0852-22-5883

島根県環境生活部 廃棄物対策課

〒690-0887 島根県松江市殿町128番地 島根県庁東庁舎4F TEL:0852-22-5261