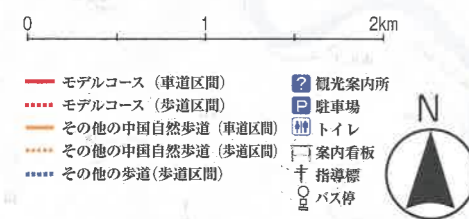
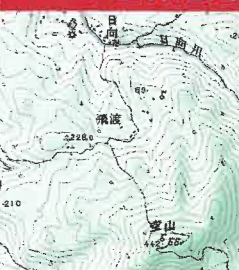


中国自然歩道 断魚溪・千丈溪コース



コース全体地図



道の駅インフォメーションセンターかむもと
食事、地元の特産品の購入ができる。バスで断魚溪へ行く際には、ここで乗車する。

地図3 観音滝



地図2 断魚溪周遊モデルコース



地図3 観音滝 (かんのんだき)



落差50mの岩壁を、3段に分かれて落下する。もっとも落差のある3段目は、岩肌を白布を掛けたように流れ落ちている。1年を通して楽しめるが、紅葉の時期がもっとも美しい。県立自然公園に指定されている。

