

# のばら 一般国道431号 野原工区

一般国道431号は出雲市を起点として鳥取県米子市まで結ぶ約96.8kmの幹線道路で、松江市野原町での1日当たりの交通量は約9千台（平成27年）となっています。

本事業区間の歩道（中海側）は小学校の通学路となっていますが、幅が1.5m程度と狭く、また車道幅も片側2.75mと狭いため危険な状況となっています。

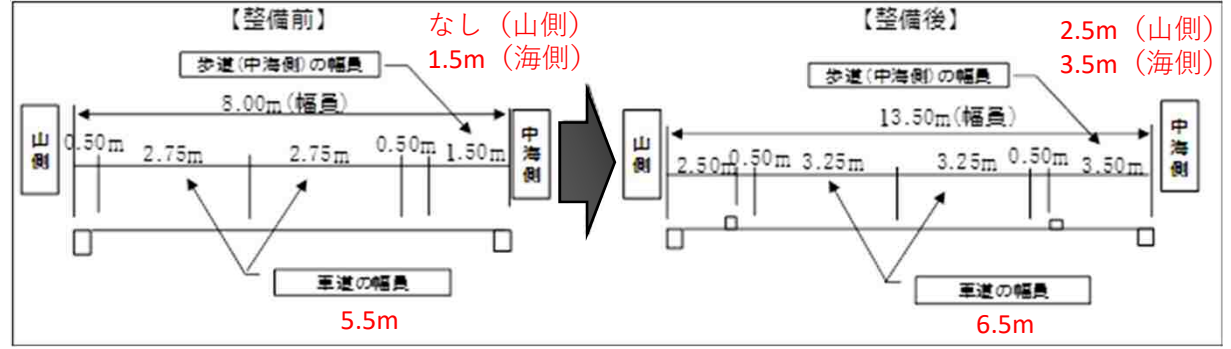
このため、平成23年度から中海護岸整備（国土交通省事業）と連携して、車道の拡幅と歩道の整備により安全な歩行空間を確保する道路改良事業を進めています。

平成29年度までに美保関町側約450m区間の工事が完了し、現在は残る330m区間の工事を実施中です。



**【事業概要】**  
箇所：松江市野原町  
延長：780m

## 【横断面図（イメージ）】



## 【状況写真】

