

令和 3 年

( 2 0 2 1 )

## 勤務医師実態調査

令和 3 年 1 2 月 2 4 日

島根県健康福祉部医療政策課

## 調査の概要

### 1. 調査の目的

この調査は、医師の地域や診療科の偏在をはじめ深刻化する医師不足の実態を把握することにより、今後の島根県における医師確保対策の基礎資料を得ることを目的とする。

### 2. 調査の期日

令和3年10月1日 現在

### 3. 調査の対象

島根県に所在する病院及び公立診療所 { 病院47施設  
診療所45施設

※公立診療所のうち特定の者を対象に医業を行ういわゆる施設診療所及び歯科診療所を除く。

#### (1) 常勤医師数

○島根大学医学部附属病院の基礎系の医師、初期臨床研修医及び休職者（産前産後休暇を含む）を除いている。

#### (2) 充足率

○島根大学医学部附属病院は、診療機能のほかに教育・研究機能を担っていること等から、「充足率」の集計から従来どおり除外した。

○「必要数」は、現行の診療体制を基本とした上でR4.4.1見込みの必要な人員とした。

○「現員数」は、調査期日現在の人員とし、初期臨床研修医及び休職者（産前産後休暇を含む）を除いている。なお、非常勤医師については、1週間の当該施設の医師の通常の勤務時間により常勤換算とした。

### 4. 回答状況

有効回答は、47病院と45診療所であった。

### 5. 結果概要

#### (1) 常勤医師数の状況

○常勤医師数は1,220人で、前年に比べ14人増加した。

○圏域別の増減数は、雲南で5人、出雲で11人、浜田で4人、隠岐で5人増加し、松江で11人減少した。

#### (2) 充足率の状況

○県全体の充足率は、必要数1,242.4人に対し、現員数は1045.9人で、84.2%となった。

○前年に比べ、必要数が減少し現員数が増加した。

このことにより、充足率は2.1ポイント上昇した。

○圏域別では、益田は減少したが、その他の圏域は上昇した。

○診療科別では、眼科、耳鼻咽喉科で70%未満となった。

## 令和3年勤務医師実態調査結果

### 1 常勤医師数の状況

(単位:人)

	松江	雲南	出雲 注2	大田	浜田	益田	隠岐	島根県	(再掲) 島根大学
H19	321	45	347 注3 (183)	52	107	75	27	974 (810)	注3 164
H20	317	38	444 (189)	52	108	72	25	1,056 (801)	255
H21	327	35	455 (187)	49	104	69	25	1,064 (796)	268
H22	328	34	461 (194)	43	104	74	24	1,068 (801)	267
H23	326	38	482 (195)	46	97	68	25	1,082 (795)	287
H24	324	39	489 (197)	45	104	70	26	1,097 (805)	292
H25	333	37	489 (196)	43	103	66	26	1,097 (804)	293
H26	334	35	495 (196)	52	98	70	26	1,110 (811)	299
H27	338	36	493 (186)	51	92	69	26	1,105 (798)	307
H28	339	37	501 (184)	52	91	67	25	1,112 (795)	317
H29	337	38	515 (195)	56	94	68	30	1,138 (818)	320
H30	338	39	527 (197)	59	96	70	30	1,159 (829)	330
R1	344	39	541 (209)	57	94	70	29	1,174 (842)	332
R2	348	43	560 (220)	62	88	78	27	1,206 (866)	340
R3	337	48	571 (224)	62	92	78	32	1,220 (873)	347
R3-R2	▲ 11	5	11 (4)	0	4	0	5	14 (7)	7

注1) 初期臨床研修医及び休職者(産前産後休暇を含む)を除いた人数

注2) ( )内は島根大学医学部附属病院を除いた人数

注3) 島根大学医学部附属病院の医科医員は、H19年度まで非常勤のため常勤医師数に含まず、H20年度から含む。

## 2 充足率の状況

島根大学医学部附属病院は、医育機関のため従来どおり集計の対象外としている。

### (1) 全体

	必要数	現員数	不足数	充足率
H19	1,144.2	917.1	227.1	80.2%
H20	1,172.7	901.8	270.9	76.9%
H21	1,159.4	900.2	259.2	77.6%
H22	1,166.1	917.9	248.2	78.7%
H23	1,186.4	912.7	273.7	76.9%
H24	1,203.6	926.5	277.1	77.0%
H25	1,196.5	929.9	266.6	77.7%
H26	1,213.5	950.8	262.7	78.4%
H27	1,222.3	935.4	286.9	76.5%
H28	1,245.9	940.2	305.7	75.5%
H29	1,260.0	969.7	290.3	77.0%
H30	1,236.6	990.0	246.6	80.1%
R1	1,267.2	1012.5	254.7	79.9%
R2	1,268.6	1041.4	227.2	82.1%
<b>R3</b>	<b>1,242.4</b>	<b>1045.9</b>	<b>196.6</b>	<b>84.2%</b>
R3-R2	▲ 26.2	4.5	▲ 30.6	2.1%

### (2) 圏域別の状況

#### ① 必要数

	松江	雲南	出雲	大田	浜田	益田	隠岐	島根県
H19	414.7	81.9	238.0	83.0	174.8	122.6	29.2	1,144.2
H20	421.5	82.9	251.6	86.8	174.6	125.0	30.3	1,172.7
H21	435.6	82.5	234.7	91.4	170.3	112.1	32.8	1,159.4
H22	440.3	80.1	243.1	89.4	166.8	115.5	30.9	1,166.1
H23	445.6	82.0	257.8	89.9	169.5	110.6	31.0	1,186.4
H24	449.9	82.8	266.1	90.8	170.8	111.4	31.8	1,203.6
H25	442.6	83.4	265.3	88.3	173.8	110.9	32.2	1,196.5
H26	445.7	85.2	270.6	89.9	173.2	116.7	32.2	1,213.5
H27	449.8	84.1	274.8	92.1	176.9	111.8	32.8	1,222.3
H28	466.3	81.9	286.0	92.5	171.7	115.3	32.2	1,245.9
H29	465.7	83.2	297.7	93.2	163.2	120.3	36.7	1,260.0
H30	458.8	84.0	290.0	95.0	152.8	119.4	36.6	1,236.6
R1	472.5	83.3	306.0	95.4	152.0	120.0	38.0	1,267.2
R2	465.5	84.7	311.3	96.4	148.3	124.0	38.4	1,268.6
<b>R3</b>	<b>449.2</b>	<b>84.1</b>	<b>307.8</b>	<b>93.1</b>	<b>139.0</b>	<b>128.8</b>	<b>40.5</b>	<b>1,242.4</b>
R3-R2	▲ 16.3	▲ 0.6	▲ 3.5	▲ 3.3	▲ 9.3	4.8	2.1	▲ 26.2

#### ② 現員数(常勤換算後医師数)

	松江	雲南	出雲	大田	浜田	益田	隠岐	島根県
H19	353.9	58.6	196.8	66.5	122.2	90.3	28.8	917.1
H20	347.2	53.8	203.1	61.1	122.4	87.3	26.9	901.8
H21	356.2	50.5	204.4	57.0	119.2	85.9	27.0	900.2
H22	361.8	51.4	214.3	52.7	121.0	90.4	26.3	917.9
H23	361.2	54.3	213.7	56.5	114.9	84.6	27.5	912.7
H24	357.2	52.8	221.1	56.0	123.7	86.9	28.8	926.5
H25	365.9	52.0	220.2	52.9	126.7	83.2	29.0	929.9
H26	365.5	54.2	225.6	63.2	124.5	88.5	29.3	950.8
H27	372.1	52.6	215.5	63.3	112.8	89.6	29.5	935.4
H28	374.1	55.4	212.3	64.5	114.8	89.7	29.4	940.2
H29	378.7	58.3	227.9	66.2	116.0	88.7	33.9	969.7
H30	380.3	60.2	233.3	71.9	116.7	93.5	34.1	990.0
R1	392.3	59.7	245.4	71.6	119.1	89.7	34.7	1012.5
R2	396.4	62.5	257.2	77.0	114.5	99.0	34.8	1041.4
<b>R3</b>	<b>385.5</b>	<b>67.6</b>	<b>262.7</b>	<b>76.7</b>	<b>116.8</b>	<b>97.8</b>	<b>38.8</b>	<b>1045.9</b>
R3-R2	▲ 10.9	5.1	5.5	▲ 0.3	2.2	▲ 1.2	4.0	4.5

#### ③ 充足率

	松江	雲南	出雲	大田	浜田	益田	隠岐	島根県
H19	85.3%	71.6%	82.7%	80.1%	69.9%	73.7%	98.6%	80.2%
H20	82.4%	64.9%	80.7%	70.4%	70.1%	69.8%	88.8%	76.9%
H21	81.8%	61.2%	87.1%	62.4%	70.0%	76.6%	82.3%	77.6%
H22	82.2%	64.2%	88.2%	58.9%	72.5%	78.3%	85.1%	78.7%
H23	81.1%	66.2%	82.9%	62.8%	67.8%	76.5%	88.7%	76.9%
H24	79.4%	63.8%	83.1%	61.7%	72.4%	78.0%	90.6%	77.0%
H25	82.7%	62.4%	83.0%	59.9%	72.9%	75.0%	90.1%	77.7%
H26	82.0%	63.6%	83.4%	70.3%	71.9%	75.8%	91.0%	78.4%
H27	82.7%	62.5%	78.4%	68.7%	63.8%	80.1%	89.9%	76.5%
H28	80.2%	67.6%	74.2%	69.7%	66.9%	77.8%	91.3%	75.5%
H29	81.3%	70.1%	76.6%	71.0%	71.1%	73.7%	92.4%	77.0%
H30	82.9%	71.7%	80.4%	75.7%	76.4%	78.3%	93.2%	80.1%
R1	83.0%	71.7%	80.2%	75.1%	78.4%	74.8%	91.3%	79.9%
R2	85.2%	73.8%	82.6%	79.9%	77.2%	79.8%	90.6%	82.1%
<b>R3</b>	<b>85.8%</b>	<b>80.4%</b>	<b>85.3%</b>	<b>82.4%</b>	<b>84.0%</b>	<b>75.9%</b>	<b>95.8%</b>	<b>84.2%</b>
R3-R2	0.6%	6.6%	2.7%	2.5%	6.8%	▲ 3.9%	5.2%	2.1%

注) 数値は、小数点第2位を四捨五入

(2 充足率の状況関連)

表1. 医師の必要数と現員数[2次医療圏・施設別]

単位:[人]

2次医療圏 施設別	必要数		現員数(常勤換算後)				不足数		充足率	
	①	前年比	②	前年比	うち常勤 医師数	前年比	①-②	前年比	②/①	前年比
松江	449.2	▲ 16.3	385.5	▲ 10.9	337	▲ 11	63.7	▲ 5.4	85.8%	0.6%
病院	447.8	▲ 16.3	384.1	▲ 10.9	336	▲ 11	63.7	▲ 5.4	85.8%	0.7%
診療所	1.4	0.0	1.4	0.0	1	0	0.0	0.0	100.0%	0.0%
雲南	84.1	▲ 0.6	67.6	5.1	48	5	16.5	▲ 5.7	80.4%	6.6%
病院	82.1	▲ 0.6	65.6	5.1	47	5	16.5	▲ 5.7	79.9%	6.7%
診療所	2.0	0.0	2.0	0.0	1	0	0.0	0.0	100.0%	0.0%
出雲	307.8	▲ 3.5	262.7	5.5	224	4	45.1	▲ 9.0	85.3%	2.7%
病院	306.8	▲ 3.5	261.7	5.5	224	4	45.1	▲ 9.0	85.3%	2.7%
診療所	1.0	0.0	1.0	0.0	0	0	0.0	0.0	100.0%	0.0%
大田	93.1	▲ 3.3	76.7	▲ 0.3	62	0	16.4	▲ 3.0	82.4%	2.5%
病院	88.4	▲ 2.7	72.0	0.3	59	1	16.4	▲ 3.0	81.5%	2.8%
診療所	4.7	▲ 0.6	4.7	▲ 0.6	3	▲ 1	0.0	0.0	100.0%	0.0%
浜田	139.0	▲ 9.3	116.8	2.2	92	4	22.2	▲ 11.6	84.0%	6.8%
病院	134.9	▲ 9.5	112.7	2.1	91	4	22.2	▲ 11.6	83.5%	6.9%
診療所	4.1	0.2	4.1	0.2	1	0	0.0	0.0	100.0%	0.0%
益田	128.8	4.8	97.8	▲ 1.2	78	0	31.0	6.0	75.9%	▲ 3.9%
病院	125.9	4.7	94.9	▲ 1.3	76	0	31.0	6.0	75.4%	▲ 4.0%
診療所	2.9	0.1	2.9	0.1	2	0	0.0	0.0	100.0%	0.0%
隠岐	40.5	2.1	38.8	4.0	32	5	1.7	▲ 1.9	95.8%	5.2%
病院	33.2	2.3	31.5	3.9	26	4	1.7	▲ 1.6	94.9%	5.6%
診療所	7.3	▲ 0.2	7.3	0.1	6	1	0.0	▲ 0.3	100.0%	4.0%
合計	1,242.4	▲ 26.2	1045.9	4.5	873	7	196.6	▲ 30.6	84.2%	2.1%
病院	1,219.1	▲ 25.6	1022.5	4.7	859	7	196.6	▲ 30.3	83.9%	2.1%
診療所	23.4	▲ 0.6	23.4	▲ 0.3	14	0	0.0	▲ 0.3	100.0%	1.3%

注1) 令和3年10月1日現在「令和3年(2021)勤務医師実態調査」より

注2) 島根大学医学部附属病院を除く。

(2 充足率の状況関連)

表2. 医師の必要数と現員数[診療科別]

単位:[人]

診療科	必要数		現員数(常勤換算後)				不足数		充足率	
	①	前年比	②	前年比	うち常勤 医師数	前年比	②-①	前年比	②/①	前年比
内科群	445.7	▲ 5.5	381.5	7.6	318	9	64.2	▲ 13.1	85.6%	2.7%
精神科	100.1	▲ 1.9	91.1	▲ 1.7	74	▲ 3	9.0	▲ 0.2	91.0%	0.0%
小児科	59.4	▲ 3.6	50.0	0.0	42	▲ 1	9.4	▲ 3.6	84.2%	4.9%
外科群	147.5	▲ 9.9	137.4	1.7	124	2	10.1	▲ 11.6	93.2%	6.9%
整形外科	91.5	▲ 3.3	71.7	▲ 2.6	61	▲ 3	19.8	▲ 0.7	78.4%	0.0%
脳神経外科	30.9	1.4	23.9	0.4	21	0	7.0	1.0	77.3%	▲2.3%
皮膚科	22.8	1.3	18.4	1.2	14	1	4.4	0.1	80.8%	0.8%
泌尿器科	37.6	0.9	30.7	0.9	27	1	6.9	0.0	81.5%	0.3%
産婦人科	52.6	▲ 1.3	46.3	▲ 1.2	41	1	6.3	▲ 0.1	88.0%	▲0.1%
眼科	24.5	0.0	16.9	0.1	12	0	7.6	▲ 0.1	69.1%	0.5%
耳鼻咽喉科	20.1	▲ 0.7	13.4	0.0	9	0	6.7	▲ 0.7	66.8%	2.4%
リハビリテーション科	32.6	▲ 0.4	23.1	1.6	20	2	9.5	▲ 2.0	70.9%	5.7%
放射線科	41.3	▲ 2.0	36.8	0.9	30	1	4.5	▲ 2.9	89.1%	6.2%
麻酔科	62.6	0.1	53.0	▲ 0.0	42	2	9.6	0.2	84.7%	▲0.2%
救急	32.1	0.3	22.6	▲ 1.4	18	▲ 2	9.5	1.7	70.4%	▲5.1%
その他	41.2	▲ 1.7	29.0	▲ 3.2	20	▲ 3	12.2	1.5	70.4%	▲4.6%
合 計	1,242.4	▲ 26.2	1,045.9	4.5	873	7	196.6	▲ 30.6	84.2%	2.1%

注1) 令和3年10月1日現在「令和3年(2021)勤務医師実態調査」より

注2) 島根大学医学部附属病院を除く。

注3) 内科群(内科、心療内科、神経内科、呼吸器科、消化器科、胃腸科、循環器科、アレルギー科)、外科群(外科、形成外科、呼吸器外科、  
心臓血管外科、小児外科)、産婦人科(産婦人科、婦人科)、その他(こう門科、リウマチ科、病理検査、検診、その他)

(2 充足率の状況関連)

表3. 医師の必要数と現員数[2次医療圏・診療科別]

…圏域内で最も低い充足率      …圏域内で2番目に低い充足率

診療科	松江圏域				雲南圏域				出雲圏域				大田圏域				浜田圏域				益田圏域				隠岐圏域				合計			
	必要数 ①	現員数 ②	不足数 ②-①	充足率 ②/①	必要数 ①	現員数 ②	不足数 ②-①	充足率 ②/①	必要数 ①	現員数 ②	不足数 ②-①	充足率 ②/①	必要数 ①	現員数 ②	不足数 ②-①	充足率 ②/①	必要数 ①	現員数 ②	不足数 ②-①	充足率 ②/①	必要数 ①	現員数 ②	不足数 ②-①	充足率 ②/①	必要数 ①	現員数 ②	不足数 ②-①	充足率 ②/①	必要数 ①	現員数 ②	不足数 ②-①	充足率 ②/①
内科群	144.8	123.7	21.1	85.4%	31.4	29.3	2.1	93.3%	104.1	89.9	14.2	86.4%	37.6	35.8	1.8	95.2%	52.3	43.5	8.8	83.2%	52.5	35.5	17.0	67.6%	23.0	23.8	-0.8	103.5%	445.7	381.5	64.2	85.6%
精神科	36.3	33.2	3.1	91.5%	7.3	5.9	1.4	80.8%	25.2	23.7	1.5	94.0%	7.7	6.4	1.3	83.1%	12.6	11.4	1.2	90.5%	8.5	8.5	0.0	100.0%	2.5	2.0	0.5	79.6%	100.1	91.1	9.0	91.0%
小児科	26.9	24.3	2.6	90.3%	5.0	3.1	1.9	62.0%	11.0	6.6	4.4	60.0%	4.6	4.2	0.4	92.2%	6.6	6.6	0.0	100.0%	4.2	4.1	0.1	97.6%	1.1	1.1	0.0	100.0%	59.4	50.0	9.4	84.2%
外科群	58.3	57.9	0.4	99.3%	10.1	10.1	0.0	100.0%	40.3	36.7	3.6	91.1%	6.5	4.0	2.5	61.5%	14.6	12.2	2.4	83.6%	14.7	13.5	1.2	91.8%	3.0	3.0	0.0	100.0%	147.5	137.4	10.1	93.2%
整形外科	36.7	31.1	5.6	84.7%	9.8	8.1	1.7	82.7%	15.6	11.0	4.6	70.5%	7.5	4.1	3.4	54.9%	11.2	8.1	3.1	72.3%	8.4	7.0	1.4	83.3%	2.3	2.3	0.0	100.0%	91.5	71.7	19.8	78.4%
脳神経外科	9.5	8.5	1.0	89.5%	1.0	0.2	0.8	20.0%	8.9	8.0	0.9	89.9%	1.5	1.0	0.5	66.7%	5.0	5.0	0.0	100.0%	5.0	1.2	3.8	24.0%	0.0	0.0	0.0		30.9	23.9	7.0	77.3%
皮膚科	5.3	4.3	1.0	81.1%	2.1	1.2	0.9	57.1%	5.8	5.8	0.0	100.0%	3.3	2.5	0.8	76.7%	2.3	2.2	0.1	95.7%	3.0	2.2	0.8	73.3%	1.0	0.2	0.8	20.0%	22.8	18.4	4.4	80.8%
泌尿器科	11.4	8.5	2.9	74.6%	3.1	1.3	1.8	41.9%	10.9	9.8	1.1	89.9%	4.1	4.1	0.0	99.0%	3.1	2.7	0.4	87.1%	4.0	4.0	0.0	100.0%	1.0	0.3	0.7	30.0%	37.6	30.7	6.9	81.5%
産婦人科	20.5	16.1	4.4	78.5%	4.1	2.7	1.4	65.9%	11.0	11.0	0.0	100.0%	4.6	4.5	0.1	98.0%	5.3	5.3	0.0	100.0%	5.0	4.6	0.4	92.0%	2.1	2.1	0.0	100.0%	52.6	46.3	6.3	88.0%
眼科	8.4	7.7	0.7	91.7%	3.1	1.0	2.1	32.3%	5.7	3.2	2.5	56.1%	2.0	0.4	1.6	20.5%	1.5	1.5	0.0	100.0%	2.6	1.9	0.7	73.1%	1.2	1.2	0.0	100.0%	24.5	16.9	7.6	69.1%
耳鼻咽喉科	7.5	7.5	0.0	100.0%	2.3	1.6	0.7	69.6%	3.3	2.2	1.1	66.7%	2.0	0.2	1.8	11.5%	1.8	0.8	1.0	44.4%	2.1	0.5	1.6	23.8%	1.1	0.6	0.5	54.5%	20.1	13.4	6.7	66.8%
リハビリテーション科	12.0	7.8	4.2	65.0%	1.7	1.7	0.0	100.0%	10.1	7.1	3.0	70.3%	3.5	2.2	1.3	62.9%	2.0	1.0	1.0	50.0%	3.3	3.3	0.0	100.0%	0.0	0.0	0.0		32.6	23.1	9.5	70.9%
放射線科	17.0	14.2	2.8	83.5%	1.1	0.4	0.7	36.4%	12.4	11.8	0.6	95.2%	2.8	2.8	0.0	100.0%	2.5	2.5	0.0	100.0%	5.5	5.1	0.4	92.7%	0.0	0.0	0.0		41.3	36.8	4.5	89.1%
麻酔科	28.6	23.2	5.4	81.1%	1.0	0.9	0.1	90.0%	15.0	13.2	1.8	88.0%	3.6	2.7	0.9	75.8%	8.4	7.7	0.7	91.7%	4.0	3.3	0.7	82.5%	2.0	2.0	0.0	100.0%	62.6	53.0	9.6	84.7%
救急	11.0	6.2	4.8	56.4%	0.0	0.0	0.0		17.0	14.3	2.7	84.1%	0.6	0.6	0.0	100.0%	2.5	1.5	1.0	60.0%	1.0	0.0	1.0	0.0%	0.0	0.0	0.0		32.1	22.6	9.5	70.4%
その他	15.0	11.3	3.7	75.3%	1.0	0.1	0.9	10.0%	11.5	8.4	3.1	73.0%	1.2	1.1	0.1	93.3%	7.3	4.8	2.5	65.8%	5.0	3.1	1.9	62.0%	0.2	0.2	0.0	100.0%	41.2	29.0	12.2	70.4%
合計	449.2	385.5	63.7	85.8%	84.1	67.6	16.5	80.4%	307.8	262.7	45.1	85.3%	93.1	76.7	16.4	82.4%	139.0	116.8	22.2	84.0%	128.8	97.8	31.0	75.9%	40.5	38.8	1.7	95.8%	1242.4	1045.9	196.6	84.2%

注1) 令和3年10月1日現在 「令和3年(2021)勤務医師実態調査」より

注2) 島根大学医学部附属病院を除く。

注3) 内科群(内科、心療内科、神経内科、呼吸器科、消化器科、胃腸科、循環器科、アレルギー科) 外科群(外科、形成外科、呼吸器外科、心臓血管外科、小児外科) 産婦人科(産婦人科、婦人科)

その他(こう門科、リウマチ科、病理検査、検診、その他)

(1 常勤医師数の状況関連)

表 4-1. 常勤医師数 [年代別・2次医療圏域別]

〔対象施設：病院47（島根大学附属病院を含む）、公立診療所13  
対象者：常勤医師（初期臨床研修医、休職者（産前産後休暇を含む）を除く）〕

【R3年度】

単位：[人、件]

2次医療圏域	20代	30-34歳	35-39歳	40-44歳	45-49歳	50-54歳	55-59歳	60-64歳	65歳～	合計	施設数
松江	10	25	33	34	47	53	55	42	38	337	14
雲南	6	7	5	9	3	3	8	6	1	48	6
出雲	61	104	89	72	70	76	41	42	16	571	11
大田	2	7	5	6	9	8	8	9	8	62	8
浜田	6	17	9	9	5	9	13	9	15	92	8
益田	3	13	5	7	9	10	8	8	15	78	7
隠岐	4	9	7	3	1			2	6	32	6
R3合計	92	182	153	140	144	159	133	118	99	1220	60

(構成比) 7.5% 14.9% 12.5% 11.5% 11.8% 13.0% 10.9% 9.7% 8.1% 100%

R3平均年齢 46.5歳

【R2年度】

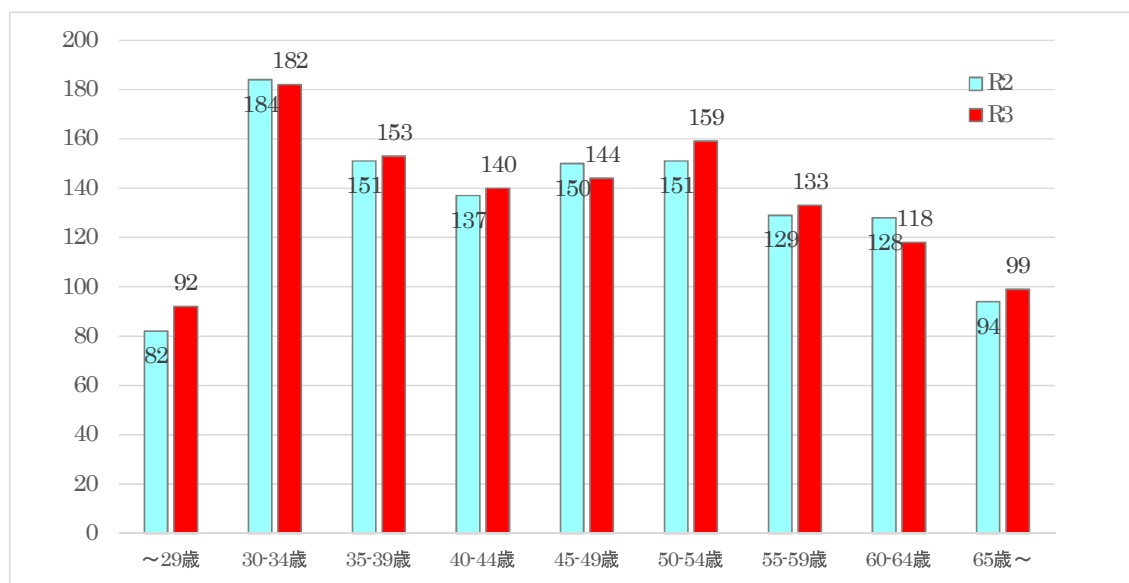
単位：[人、件]

2次医療圏域	～29歳	30-34歳	35-39歳	40-44歳	45-49歳	50-54歳	55-59歳	60-64歳	65歳～	合計	施設数
松江	13	30	32	40	42	59	54	45	33	348	14
雲南	3	4	7	8	4	3	6	6	2	43	6
出雲	51	105	94	67	80	59	44	43	17	560	11
大田		8	3	5	8	9	8	10	11	62	8
浜田	8	14	9	7	6	11	12	10	11	88	8
益田	4	15	3	7	9	9	5	12	14	78	7
隠岐	3	8	3	3	1	1		2	6	27	6
R2合計	82	184	151	137	150	151	129	128	94	1206	60

(構成比) 6.8% 15.3% 12.5% 11.4% 12.4% 12.5% 10.7% 10.6% 7.8% 100%

R2平均年齢 46.6歳

常勤医師数 [年代別グラフ]





(1 常勤医師数の状況関連)

表4-2. 常勤女性医師数[年代別・2次医療圏域別]

単位:[人、件]

2次医療圏域	20代	30代	40代	50代	60代～	合計	施設数
松江	4	16	21	17	9	67	12
雲南	4	3	4			11	4
出雲	25	60	39	16	5	145	10
大田		5	3	3		11	3
浜田	4	6	5	1	2	18	4
益田	2	4	1	3	2	12	4
隠岐	2	7				9	2
R3合計	41 (43)	101 (108)	73 (73)	40 (41)	18 (18)	273 (283)	39
							常勤医師に占める割合 22.4%
R2合計	35 (37)	104 (112)	72 (74)	32 (35)	18 (15)	261 (273)	37
							常勤医師に占める割合 21.6%

※ ( )内は休職者を含む。

【参考】

医療機関による女性医師就業支援について(施設数、島根大学附属病院を含む)

	H28	H29	H30	R1	R2	R3
1 勤務時間の調整						
a 日直や宿直の軽減又は免除	34	33	31	33	33	33
b 時間外勤務の軽減	14	16	13	18	18	18
c 病棟勤務軽減	6	5	5	5	5	5
d 短時間勤務制度	16	15	16	19	20	23
2 保育施設等の対応						
a 院内保育所の設置	19	20	21	22	21	21
b 院外保育所との連携	2	2	2	2	3	4
c 24時間保育の対応	11	13	13	12	11	11
d 病児保育の対応	7	7	9	9	10	10
e 病後児保育の対応	4	5	7	7	7	6
f 学童保育の対応	4	5	5	5	5	5

R3.4.1現在

島根大学医学部在学学生	1年生	2年生	3年生	4年生	5年生	6年生	合計
在学総数(人)	108	120	111	98	130	131	698
内女性数(人)	52	53	38	50	54	50	297
[割合%]	48.1%	44.2%	34.2%	51.0%	41.5%	38.2%	42.6%

H30医師・歯科医師・薬剤師調査

県内医師数	20代	30代	40代	50代	60代	70代～	合計
総数	188	346	431	459	399	227	2,050
内女性(人)	76	116	120	73	37	15	437
[割合%]	40.4%	33.5%	27.8%	15.9%	9.3%	6.6%	21.3%

医師国家試験合格者	H19	H20	H21	H22	H23	H24	H25
総数(人)	7,535	7,733	7,668	7,538	7,686	7,688	7,696
内女性(人)	2,513	2,666	2,622	2,499	2,499	2,441	2,516
[割合%]	33.4%	34.5%	34.2%	33.2%	32.5%	31.8%	32.7%

	H26	H27	H28	H29	H30	H31	R2	R3
総数(人)	7,820	8,258	8,630	8,533	9,024	9,029	9,341	9,058
内女性(人)	2,483	2,603	2,828	2,940	3,066	3,000	3,135	3,039
[割合%]	31.8%	31.5%	32.8%	34.5%	34.0%	33.2%	33.6%	33.6%

# 令和3年 勤務医師実態調査 圏域別の医師の充足率 [前年比較]

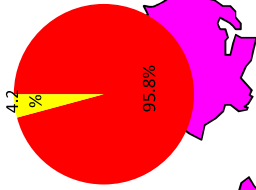
R3.10.1現在

[ ]内は前年



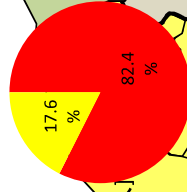
## 隠岐圏域 (病院:2 診療所:10)

(必要数)40.5人[38.4人]  
(現員数)38.8人[34.8人]  
(充足率)95.8%[90.6%]  
(常勤医師数)32人[27人]



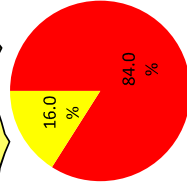
## 大田圏域 (病院:4 診療所:10)

(必要数)93.1人[96.4人]  
(現員数)76.7人[77.0人]  
(充足率)82.4%[79.9%]  
(常勤医師数)62人[62人]



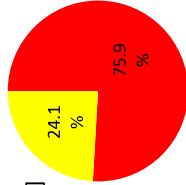
## 浜田圏域 (病院:7 診療所:6)

(必要数)139.0人[148.3人]  
(現員数)116.8人[114.5人]  
(充足率)84.0%[77.2%]  
(常勤医師数)92人[88人]



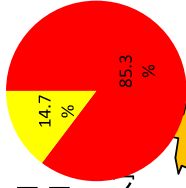
## 益田圏域 (病院:5 診療所:6)

(必要数)128.8人[124.0人]  
(現員数)97.8人[99.0人]  
(充足率)75.9%[79.8%]  
(常勤医師数)78人[78人]



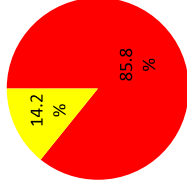
## 出雲圏域 (病院:11 診療所:5)

(必要数)307.8人[311.3人]  
(現員数)262.7人[257.2人]  
(充足率)85.3%[82.6%]  
(常勤医師数)224人[220人]



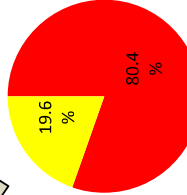
## 松江圏域 (病院:13 診療所:2)

(必要数)449.2人[465.5人]  
(現員数)385.5人[396.4人]  
(充足率)85.8%[85.2%]  
(常勤医師数)337人[348人]



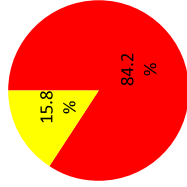
## 雲南圏域 (病院:5 診療所:6)

(必要数)84.1人[84.7人]  
(現員数)67.6人[62.5人]  
(充足率)80.4%[73.8%]  
(常勤医師数)48人[43人]



## 鳥根県 (鳥根大学除く)

(必要数)1242.4人[1268.6人]  
(現員数)1045.9人[1041.4人]  
(充足率)84.2%[82.1%]  
(常勤医師数)873人[866人]



## 《概要》

### ● 現員数は、4.5人増(前年比)

(H29) (H30) (R1) (R2) (R3)  
969.7人 → 990.0人 → 1012.5人 → 1041.4人 → 1045.9人

### ● 必要数は、26.2人減(前年比)で、充足率は、2.1ポイント増加(前年比)

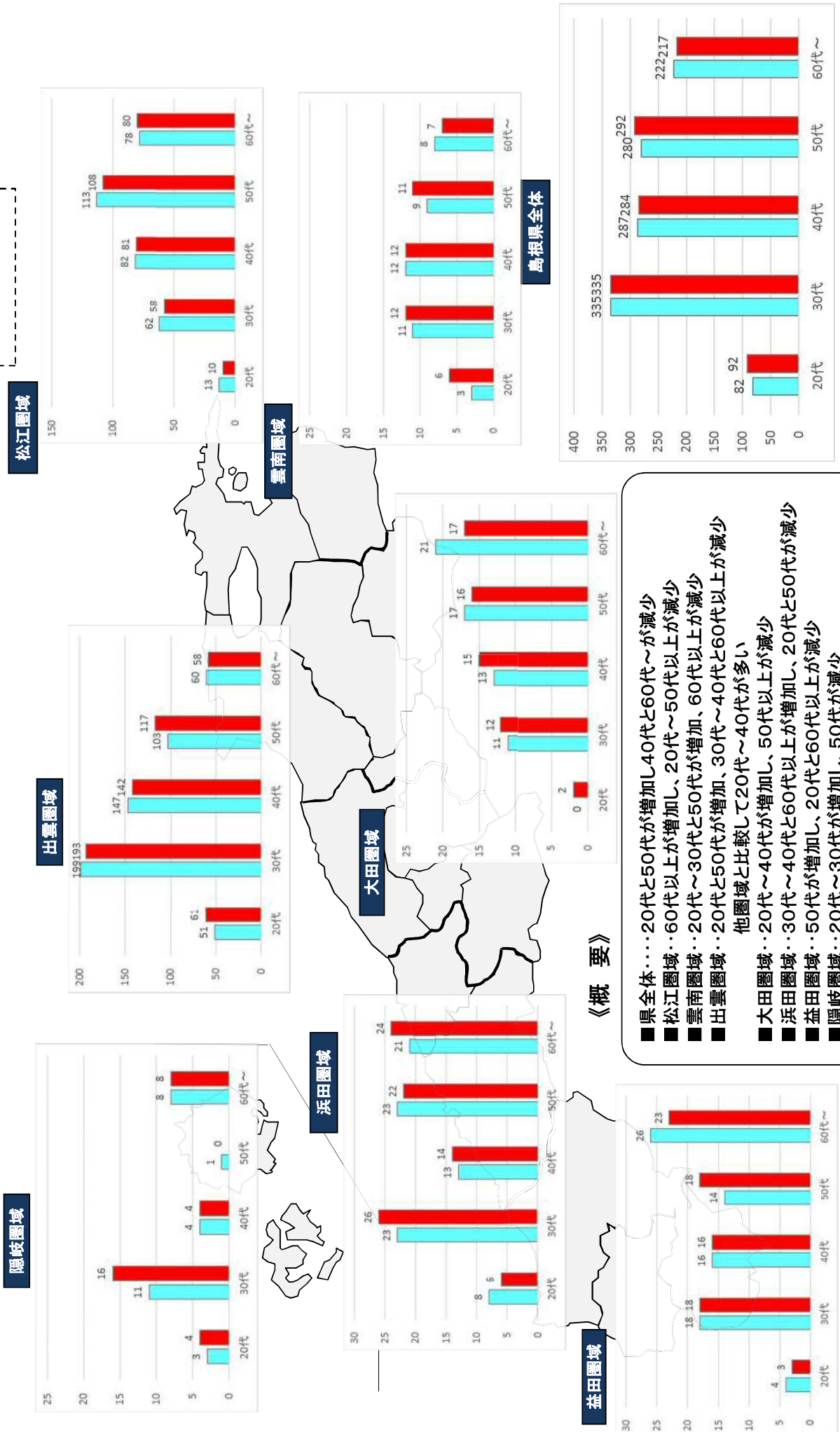
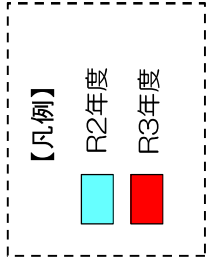
(H29) (H30) (R1) (R2) (R3)  
必要数 1260.0人 → 1236.6人 → 1267.2人 → 1268.6人 → 1242.4人  
充足率 77.0% → 80.1% → 79.9% → 82.1% → 84.2%

### ● 常勤医師数は、7人増(前年比)

(H29) (H30) (R1) (R2) (R3)  
818人 → 829人 → 842人 → 866人 → 873人

# 常勤医師数[年代別・2次医療圏域別]グラフ (R3勤務医師実態調査結果より)

【 R3.10.1現在 】

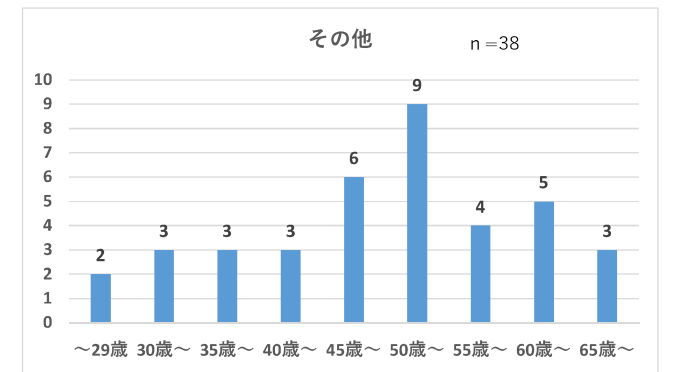
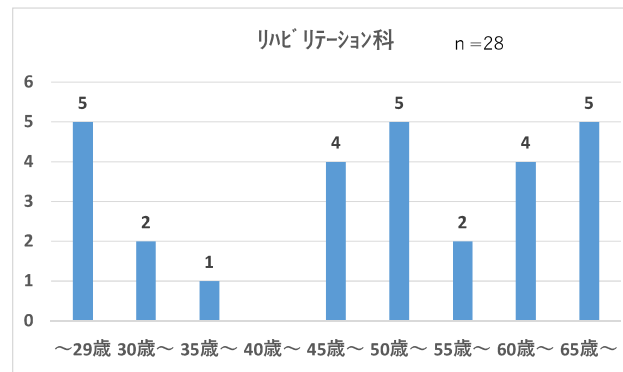
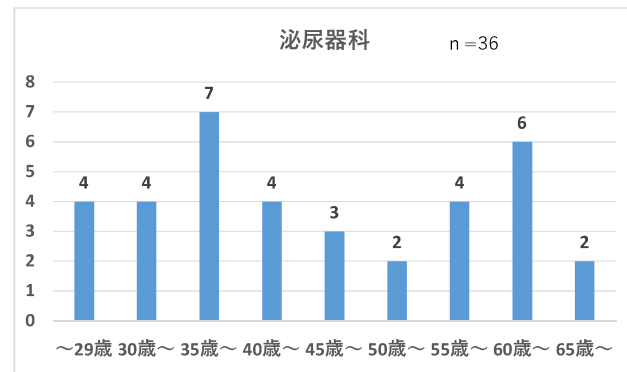
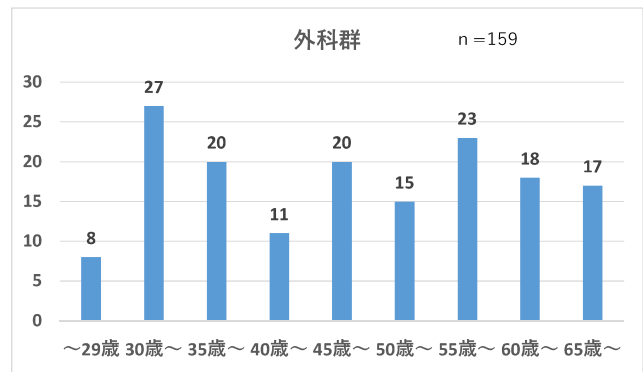
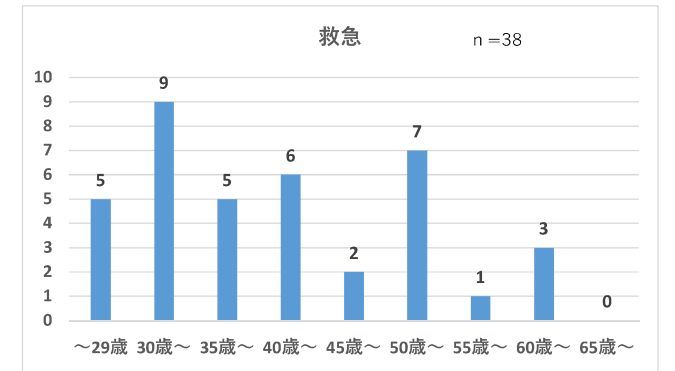
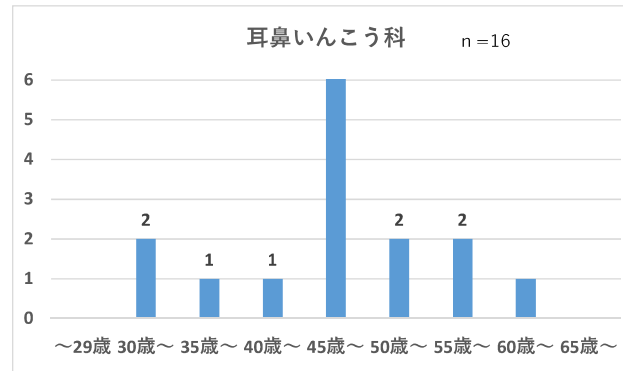
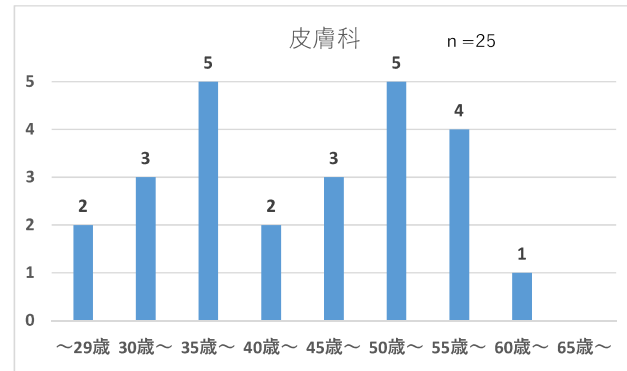
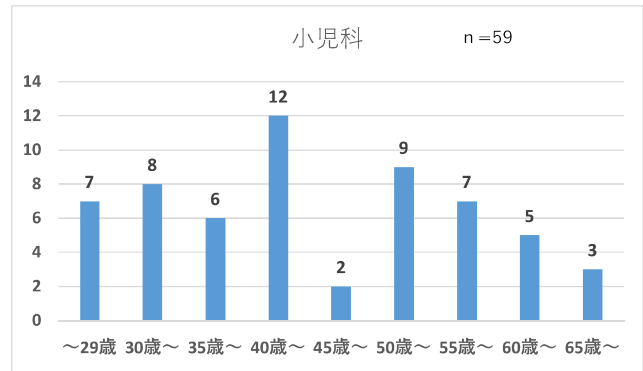
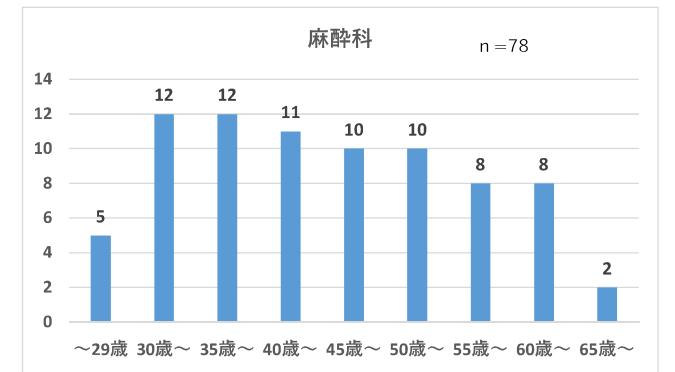
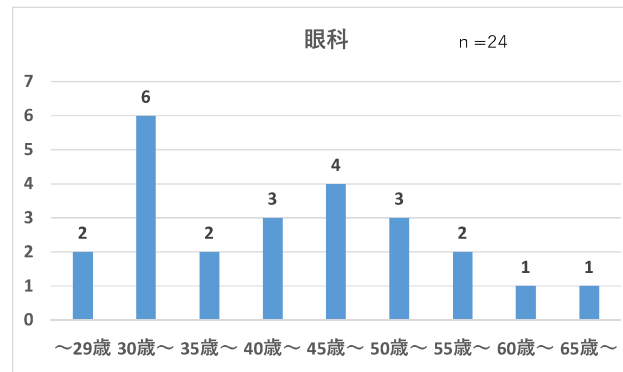
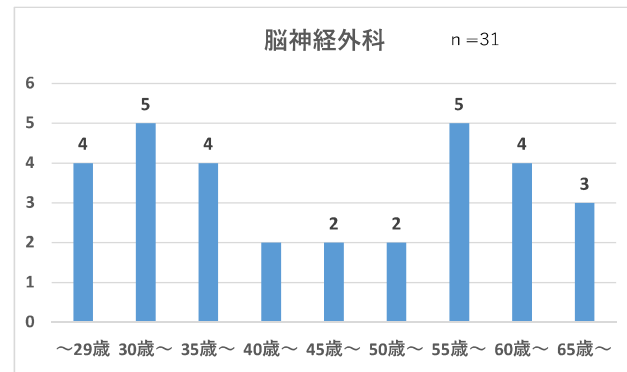
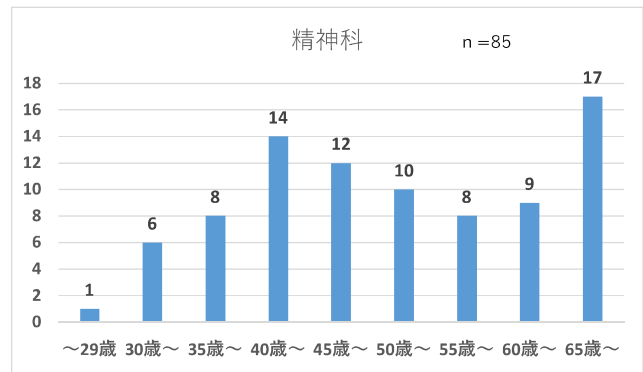
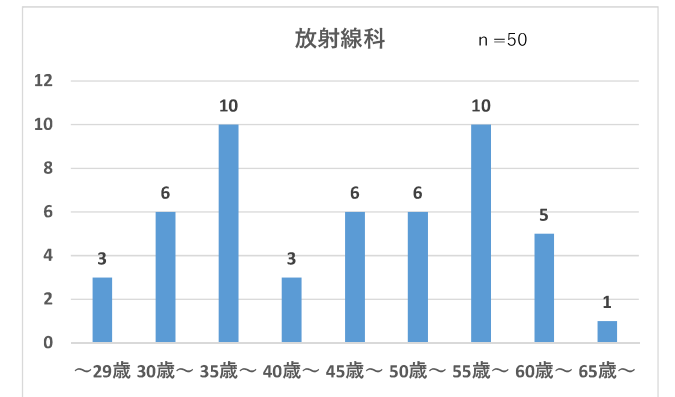
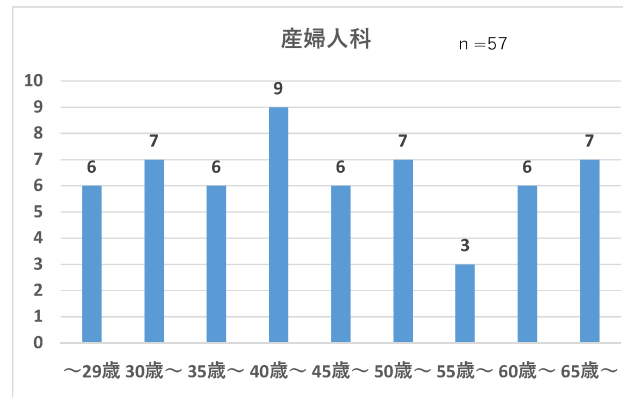
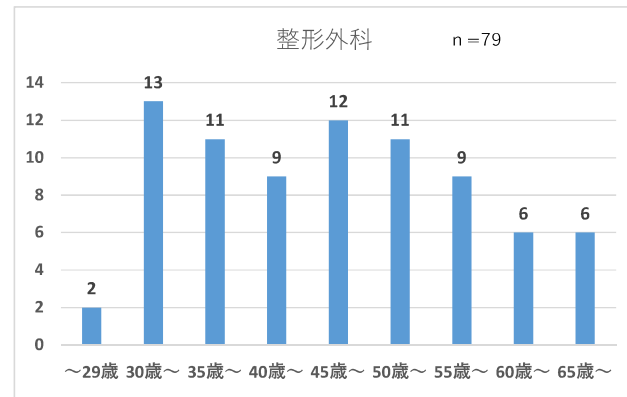
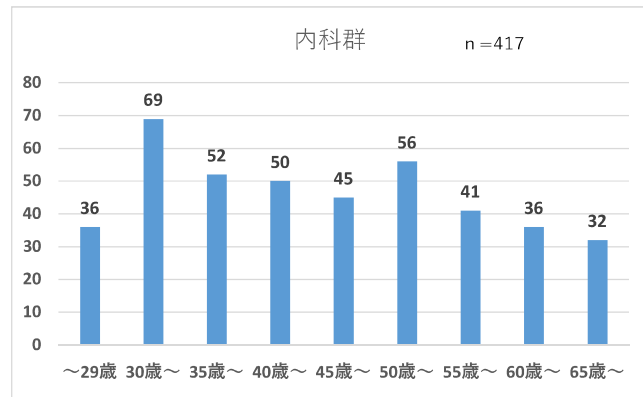


## 《概要》

- 県全体……20代と50代が増加し40代と60代～が減少
- 松江圏域……60代以上が増加し、20代～50代以上が減少
- 雲南圏域……20代～30代と50代が増加、60代以上が減少
- 出雲圏域……20代と50代が増加、30代～40代と60代以上が減少  
他圏域と比較して20代～40代が多い
- 大田圏域……20代～40代が増加し、50代以上が減少
- 浜田圏域……30代～40代と60代以上が増加し、20代と50代が減少
- 益田圏域……50代が増加し、20代と60代以上が減少
- 隠岐圏域……20代～30代が増加し、50代が減少

# 常勤医師数〔診療科別・年齢区分別〕グラフ

(R3勤務医師実態調査結果より)



※初期臨床研修医及び退職者（産前産後休暇を含む）を除く  
 ※島根大学医学部附属病院、公立診療所を含む  
 ※内科群（内科、心療内科、神経内科、呼吸器科、消化器科、胃腸科、循環器科、アレルギー科）  
 ※外科群（外科、形成外科、呼吸器外科、心臓血管外科、小児外科）  
 ※産婦人科（産婦人科、婦人科）  
 ※その他（こう門科、リハビリ科、病理検査、検診、その他）